



UNIVERSITÄTS-
BIBLIOTHEK
PADERBORN

Grundlagen für das Bauen in Stadt und Land

mit besonderer Rücksicht auf den Wiederaufbau in Ostpreußen

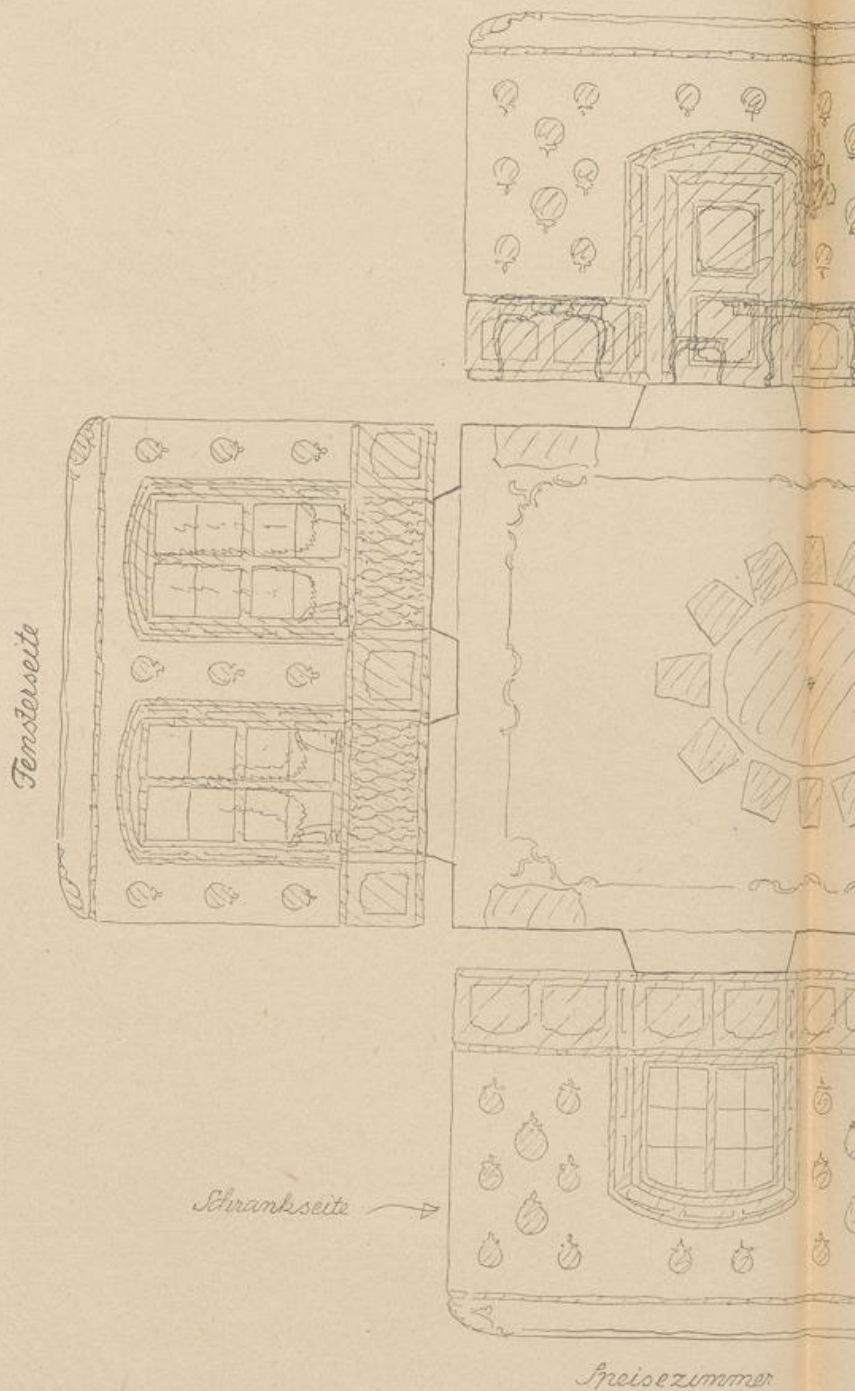
Praktische Anwendung

Steinmetz, Georg

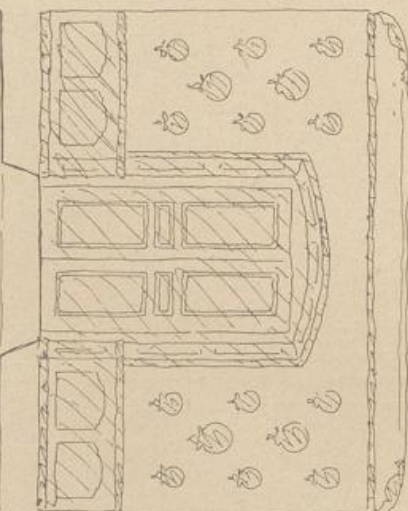
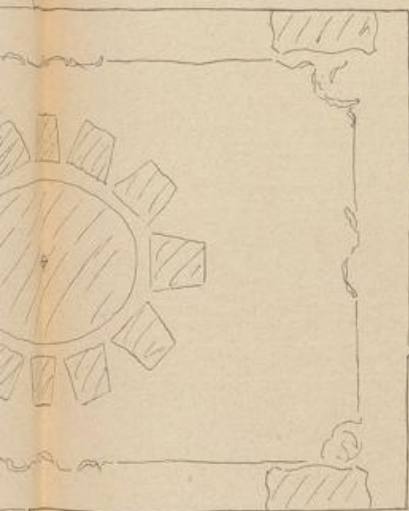
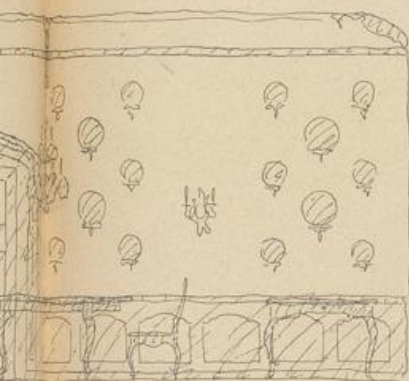
München [u.a], 1922

Speisezimmer

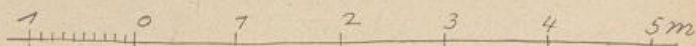
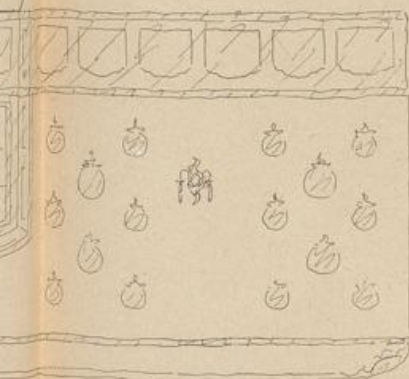
[urn:nbn:de:hbz:466:1-84101](https://nbn-resolving.org/urn:nbn:de:hbz:466:1-84101)



Ausführung: Fußboden kleinstufiges Weich- und Hartholzparkett mit schmaler Hartholzkante, geschleiert ohne Teppich. Panele, Türen, Fenstertäfelung, Heizkörperverkleidung: stumpfer (eierschalenweiß) Ölfarbenastrich-Wände: mit Leinwand bespannt und mit Leimfarbe gestrichen, chin. Kaiser gelb, (weißgelb) — Decke mit Leimfarbe kalkweiß gestrichen. Wandbehang: gemalte weiße Porzellanteller auf weißen, geschnitzten Holzkonsolen mit allgolder Kante.



Flurseite



Lose Möbel: eierfarbiger, stumpfer Lackanstrich mit schmalen, altgoldenen Kanten. Stuhlbezüge Auskleidung des Porzellan-schranks (Türen unbespannt) sowie lose Sonnenschals der Fenster, Kronleuchterkern: saturnrote Seide. Auf den Fenstern aufliegende Fenstergardinen: weißgelbe Waschseide, Crystall-Decken- und Wandleuchter.