



UNIVERSITÄTS-  
BIBLIOTHEK  
PADERBORN

## **Grundlagen für das Bauen in Stadt und Land**

mit besonderer Rücksicht auf den Wiederaufbau in Ostpreußen

Praktische Anwendung

**Steinmetz, Georg**

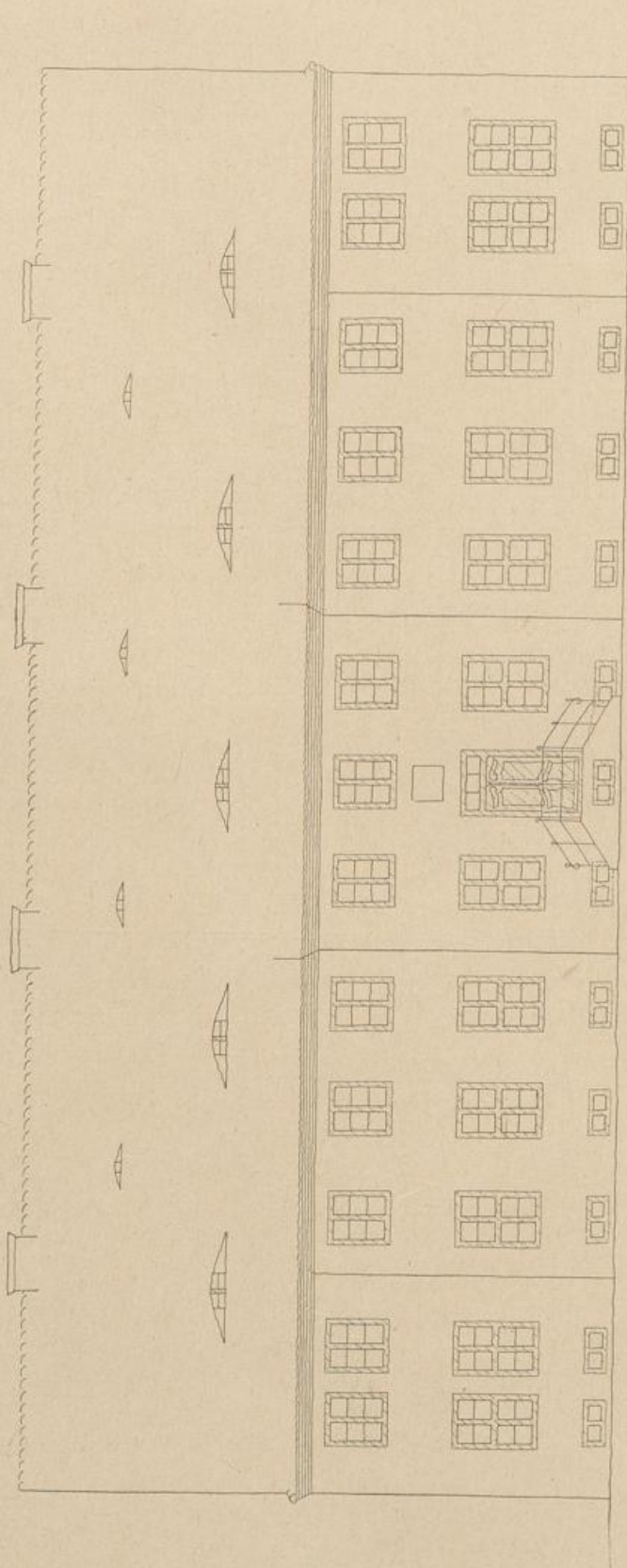
**München [u.a], 1922**

Herrenhaus eines größeren Gutes

---

[urn:nbn:de:hbz:466:1-84101](https://nbn-resolving.org/urn:nbn:de:hbz:466:1-84101)

Herrenhaus eines größeren Gutes.  
(3166. 310—319).



3166. 316.

Vorderseite.

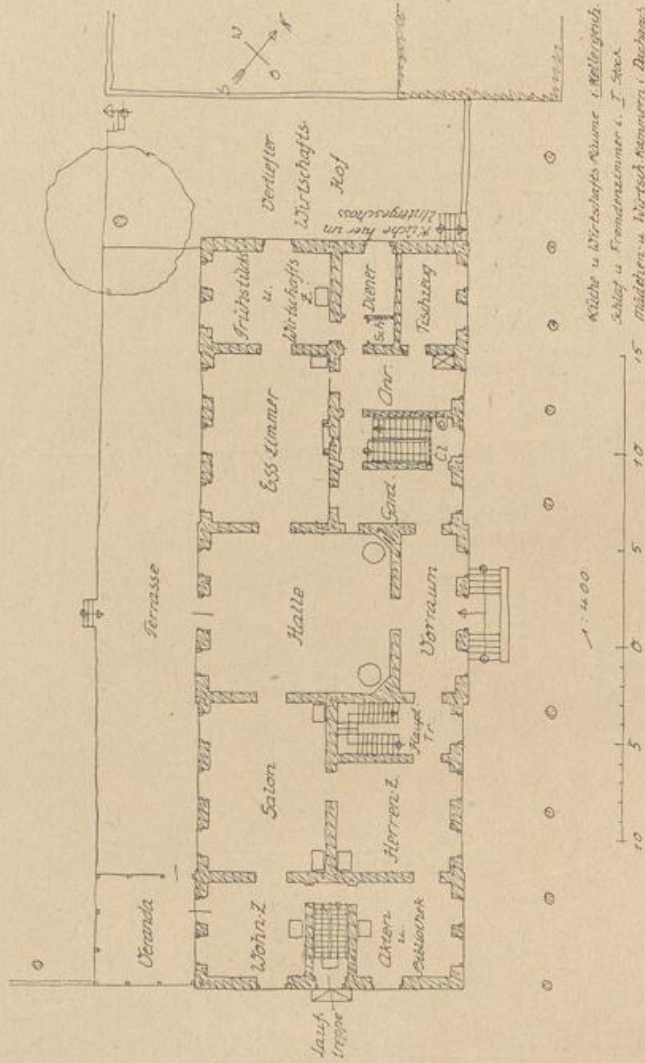


Abb. 317.

Erdgeschosgrundriß.

Ausführung: Ziegelrohbau, außen unverputzt, ev. mit Erdfarbenanstrich (gebrannte Steine) abgeäuert, in polnischem Verband hergestellt und weiß gefügt. Zargenfenster (in der Außenwand bündig sitzend) weiß gestrichen. Hauptgesims in Kalkmörtel gepußt und weiß gefügt. Dach mit naturroten Handstrich-Bisberichwänzen als Doppeldach eingedeckt. Schornsteine wie Frontmauerwerk. Veranda in Holz ausgeführt; Stiele stumpf rotbraun, Fenster weiß; Metalldach. Fußboden der großen Gartenterrasse aus 80:80 cm großen scharrierten Klinksteinplatten, weiß gefügt. Freitreppe scharrierter Klinkstein. Haustür (Hofseite) in Kiefernholz ausgeführt, stumpf blaugrün gestrichen; großer Messingbeschlag. Aber der Haustür Sandsteinplatte in Flachrelief, Säulen und Schriff altgold vergolddet. Gitter der Zugangstreppe Kandelaken (Durchgesteckt), schwarz gestrichen; auf den oberen Enden der senkrechten Stäbe Messingknöpfe. Vor dem Hause 9 Kugelkastanien. Baum am Nebenhof rote Kastanie.

Herrenhaus eines größeren Gutes.

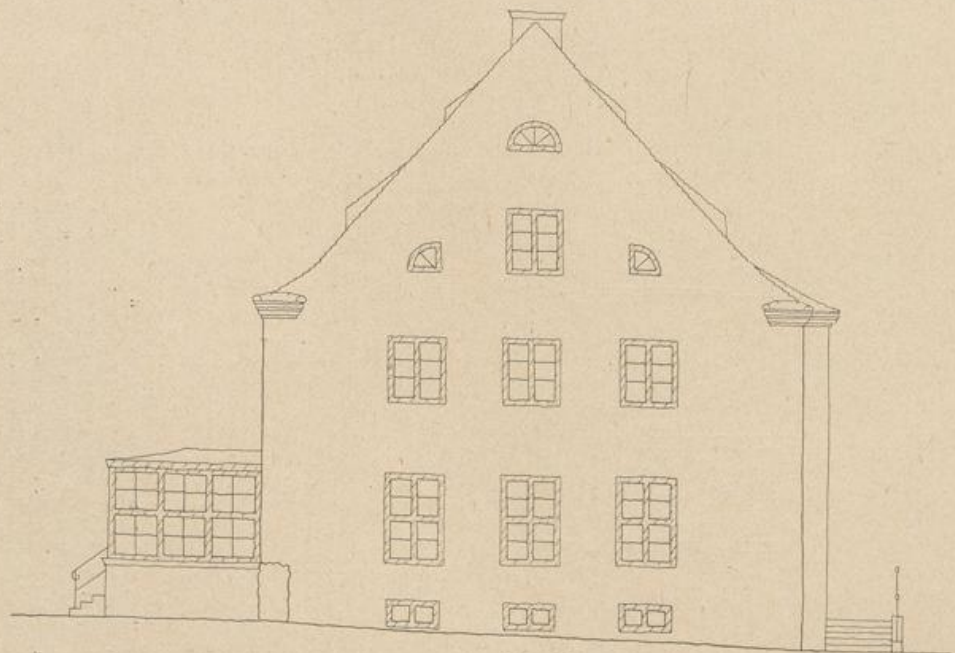


Abb. 318.  
Giebelseite.

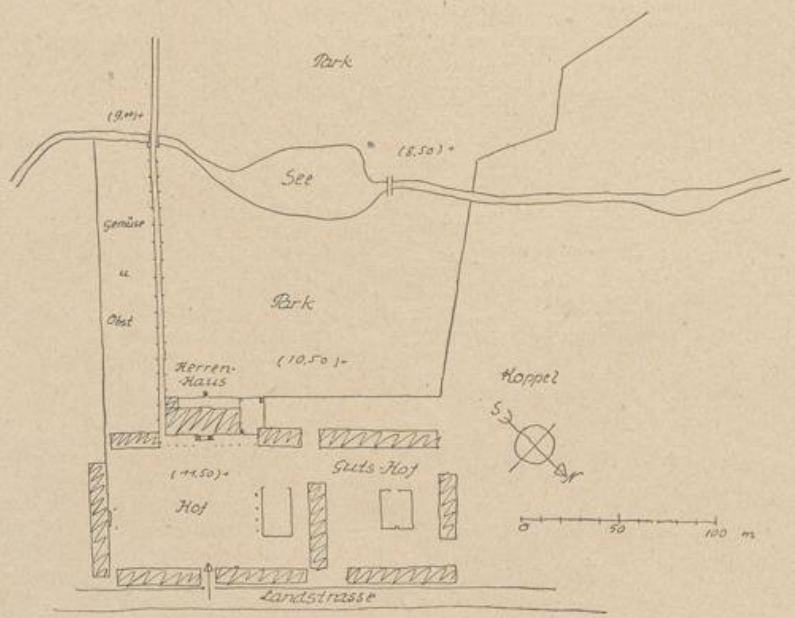


Abb. 319.  
Lageplan.