



UNIVERSITÄTS-  
BIBLIOTHEK  
PADERBORN

## **Grundlagen für das Bauen in Stadt und Land**

mit besonderer Rücksicht auf den Wiederaufbau in Ostpreußen

Praktische Anwendung

**Steinmetz, Georg**

**München [u.a], 1922**

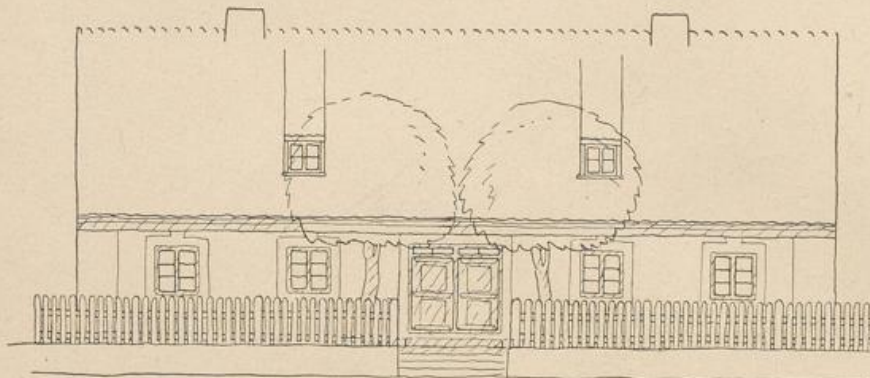
Ländliches Doppelwohnhaus mit eingebautem Stall

---

[urn:nbn:de:hbz:466:1-84101](https://nbn-resolving.org/urn:nbn:de:hbz:466:1-84101)

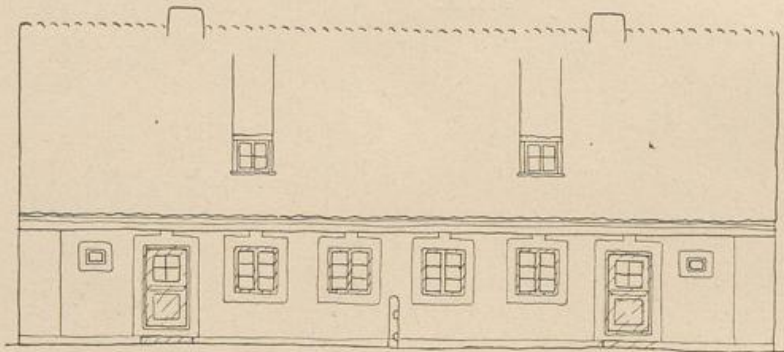
Ländliches Doppelwohnhaus mit eingebautem Stall  
(unter einem Dach).

(Abb. 35-41)



Strassenseiteansicht

Abb. 35.



Rückansicht

Abb. 36.

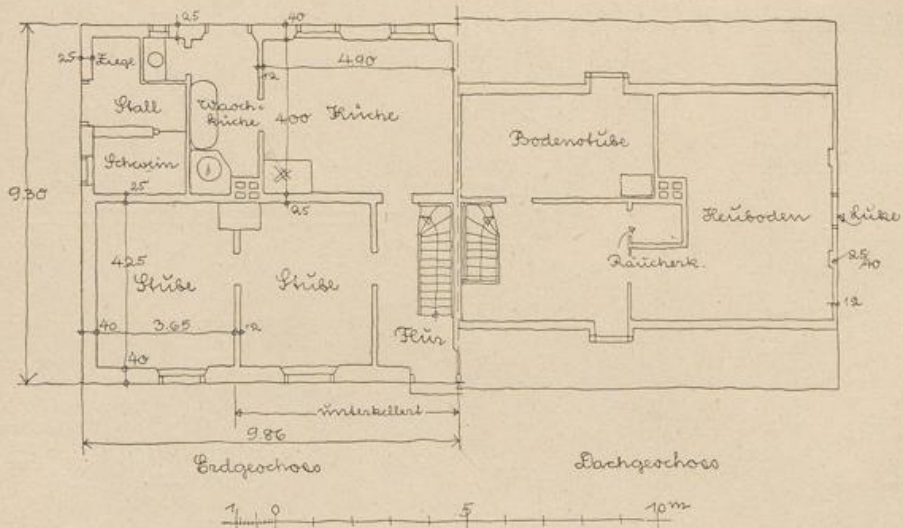


Abb. 37.

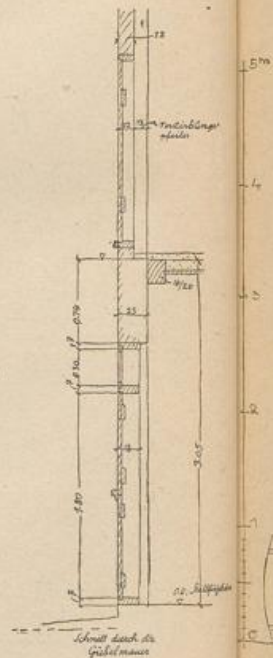
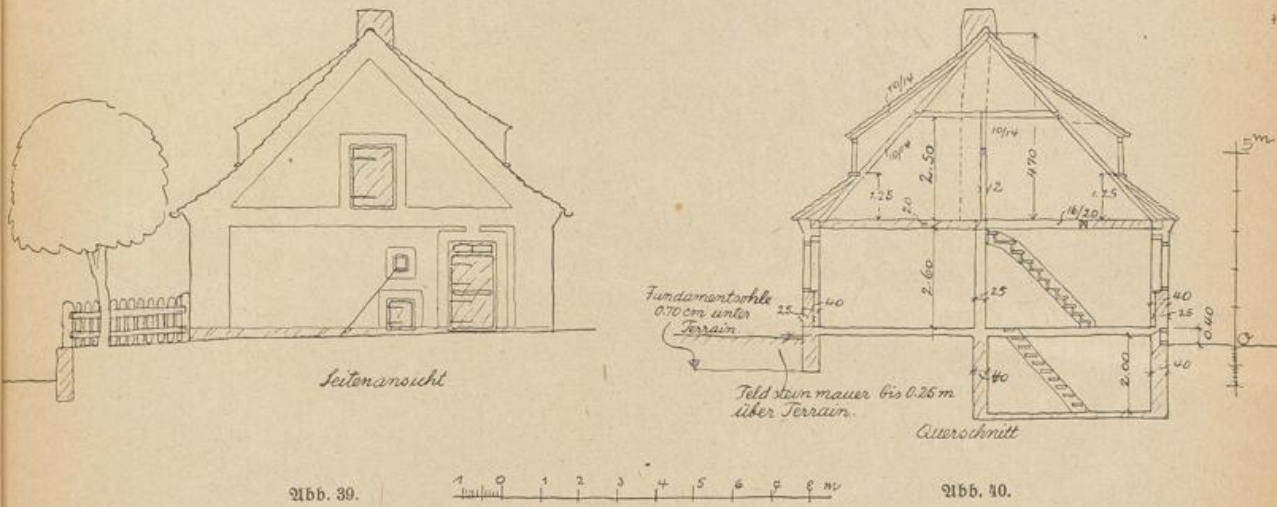


Abb. 38.

Ländliches Doppelwohnhaus mit eingebautem Stall  
(unter einem Dach).



Bauförper: Niedriger und schmaler, aber im Verhältnis zur Höhe und Breite langgestreckter Giebelbau.

Giebelausbildung: Die massiven Giebelwände sind einfach und zweckmäßig durch die über sie herübergezogene Dachhaut abgeschlossen.

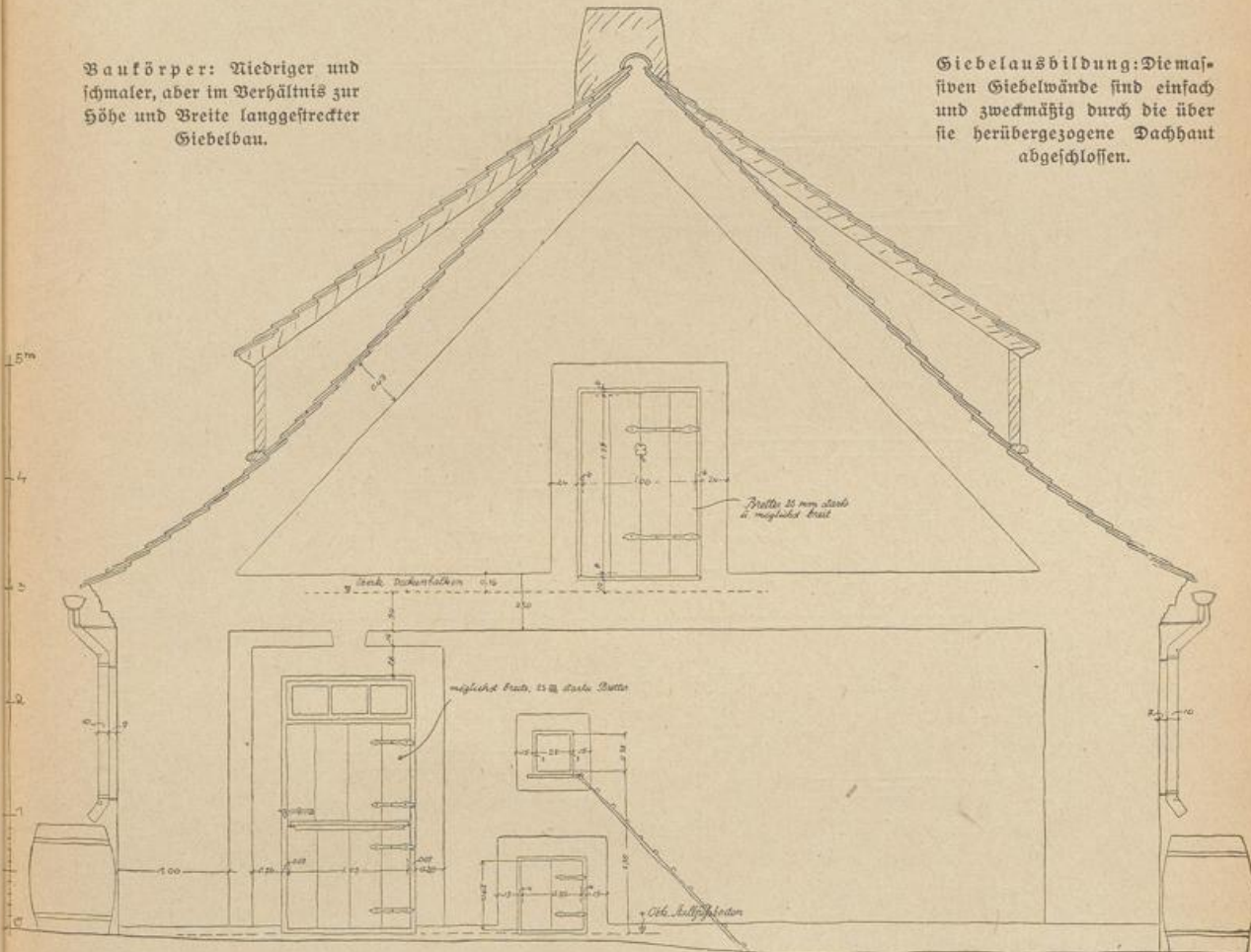


Abb. 41.  
Giebelansicht.