

**Hochschule für Musik und Tanz Köln -
Hochschulbibliothek**

Compendium musicae Latino-Germanicum

Gumpelzhaimer, Adam

Ingolstadt, 1646

Das 9. Capitel. Von der Proportion.

[urn:nbn:de:hbz:kn38-9910](https://nbn-resolving.org/urn:nbn:de:hbz:kn38-9910)

Punctus à tergo Notulis ascriptus,
dimidio eas valore adhuc auget,
ut:

Wann ein Däpfflein hinten an die
Noten zugeschrieben: ist/so mehret es diesel-
bize noch vmb das halbe theil/Als:



CAPUT IX. DE PROPOR- TIONIBVS.

Sequuntur primò proportio-
nes Diminuentes, ut Dupla, Tripla,
Quadrupla, Sesquialtera,
Hemiolia.

Quid est Proportio Dupla?

Quæ omnihus Notulis ac Pausis
Dimidium sui valoris adimit.

Illarum signa sunt:

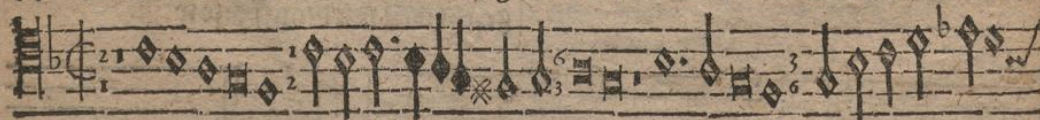
$\frac{2}{4}$ $\frac{6}{8}$ $\frac{8}{10}$ $\frac{12}{12}$
 $\frac{1}{2}$ $\frac{3}{4}$ $\frac{5}{6}$

♭ ♮ ♯ ♮ O₂ C₂ O₂ C₂

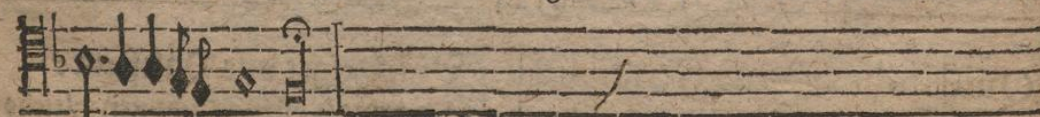
Josquinus.



Hæc est vita æter- na, ut cognoscât te solū verum solū verū Deum



Hæc est vita æterna ut cognoscant te solum te solum veurm



De- um.

Sequun-

Sequuntur Resolutiones illarum Vocum.

Hæc est vita æter- na, ut cognoscât te solū verum solū verū De- um.

Hæc est vita æterna, ut cognoscâte solū, te solum verū De- um

Quid est Proportio Tripla?

In qua brevis perfecta, aut tres Semibreves, uni tactui adaptantur.

Was ist proportio Tripla?

Tripla Proportio ist / in welcher drey Noten so vil gessen / als sonst ein gile / welche signa also verzeichnet werden.

$$\frac{3}{1} / \frac{6}{2} / \frac{9}{3} / \frac{12}{4}$$

O 3 C 3 ϕ 3 ϕ 3

Pax est bonū, sine quo nihil est bonū, est bonū

Quid est Proportio Quadrupla.

In qua quatuor Semibreves uni tactui accinuntur.

Was ist Quadrupla Proportio?

Quadrupla Proportio ist / in welcher vier Semibreves oder ein Longa auff einen Schlag gesungen werden.

Hujus signa sunt:

Wird also verzeichnet:

$$\frac{4}{1} / \frac{8}{2} / \frac{12}{3} / \frac{16}{4}$$

ϕ ϕ C⁴_{1.2.}

Fuga in subdiapente. à 2. voc.

Non nobis Do- mine sed nomini tuo da glo- riam.

D 3

Reso-

Resolutio à 2. voc.

Nunc is Do- mine, sed nomini tuoda glò- riam.

Quid est Proportio Sesqui- altera ?

In qua tres minime, aut semibre- vis & Minima, uni tactui acciuntur, hujus signa sunt:

$$\frac{3}{2} / \frac{6}{4} / \frac{9}{6} / \frac{12}{8} /$$

In Subdiapafôn.

Lælabor & exultabo in cepsallam no- minituo, tuo.

Quid est Hemiolia Proportio.

Eadem planè est cum Tripla, nisi quod ea, propter nigredinem, plus agilitatis habeat, quam albedo, ut:

Was ist Hemiolia.

Hemiolia ist gleich der Tripla pro- portioni/allein das sie umb der schwarze willen mehr behendigkeit in der Mens- sur/dann die Tripla. Als.

In subdiapafôn, à 2. voc.

Aperis tu manũ tuã & imples oẽ animal benedictione, benedictione.

In Subdiatesaron. à 2. voc.

Mundana gloria va- na. Nunc

Nunc etiam sequuntur Proportiones Augentes, nempe, Subdupla, Subtripla, Subquadrupla.

Hæ autem omnes una regula comprehendendi possunt, Ita, ut in una quaque proportione, Notæ & Pausæ toties augeantur, quoties superior numerus in inferiori repetitur, hoc modo, ut Subdupla, omnia duplicet: Subtripla, triplicet: Subquadrupla, quadruplicet.

Nun folgen seßlich auch Proportiones Augentes / Als: Subdupla / Subtripla / Subquadrupla.

Diese alle aber mögen in ein Regel zusammen gefasset werden / daß in einer jeden die Noten vnd Pausen sovil gemeret werden / als offti die oberzahl in der vndern gefunden wird: Also / daß die Subdupla alles doppelt mache / Subtripla / alles drückfältig / Subquadrupla / aber vierfältig.

Veni sancte Spiritus, reple tuorum corda fidelium, & tui amoris in eis igne accende

Resolutio,

Fuga 4. voc. Contra ium amo. A. G. Exodi. 14.

DOMINUS PROPRIUM VIGNABIT PROVO- blis & VOS TACEBITIS, ij.

Fuga 4. voc. in ὁμοφωνία. A. G. Psalm. 33. v. 18.

DEUS DOMINUS VESPERIT A VFS DIE SOLHN FÜRCHTEN DIE AVFSELNG VTE HOFFEN

Fuga 5. voc. in ὁμοφωνία. A. G. Syr. 4.

ELHE RE DNI CHE WIDER DIE WARHEIT.

Fuga 5. voc. in ὁμοφωνία. A. G. Syr. 3.

STOLZ VND VBERMVHET VNS ELETENGV.

Fuga 5. voc. in ὁμοφωνία. A. G. Syr. 3.

STOLZ VND VBERMVHET VNS ELETENGV.

Fuga 6. voc. in ὁμοφωνία. A. G. 1. Cor. 10.

QUISIBI VIDEAT VR STARE VIDEAT NE CADAT CAPUT