

Hochschule für Musik und Tanz Köln - Hochschulbibliothek

Sehnsucht

Romberg, Andreas

Bonn, [ca. 1817]

Zweites Exemplar aus Bibliotheksbestand

[urn:nbn:de:hbz:kn38-10855](https://nbn-resolving.org/urn:nbn:de:hbz:kn38-10855)

Sehnsucht

GEDICHT VON SCHILLER

in Musik gesetzt und

der Frau Betti Federhorst geb. Schroder

aus wahrer Freundschaft zugeeignet.

VON

ANDREAS ROMBERG

Clavierauszug

Op. 44.

Preis 2 Frd.

16tes Werk der Gesangstücke.

BONN und CÖLN bey N. SIMROCK

Eigenthum des Verlegers.



4915

N. R 846/2

R 846/2

SEIBERT & CO. BREMEN

The image shows a page of aged, yellowed musical manuscript paper. It contains several staves of music, with some notes and clefs visible but significantly faded. There are also some faint handwritten markings and possibly a title at the top, which is mostly illegible due to fading. The paper shows signs of wear, including creases and discoloration.

Bücherei
der
staatl. Hochschule für Musik
Köln
R 846/2
M / L: [REDACTED]

4.

SEHNSUCHT von A. ROMBERG.

gedicht von Fr. Schiller.

Larghetto.

Singstimme .

Piano = Forte .

Ach, aus die - ses Tha - les
Ah! di que - sta os - cu - ra

Gründen, die der kal - - te Ne - bel drückt, könnt' ich doch den Aus-gang finden, ach wie fühlt' ich mich be -
val - le do - ve le - - si - to - tro var! Quan - to per qua - lun - que cal - le go - de - re - i di scam -

rin f p

rin f p

glückt!
par!

Dort er-blick ich schö - - ne Hü - gel,
Col - - li sem - pre ser - - deg - gianti

5/248 2

e - - wig jung und e - - wig grün!
 fre - gian que - sto e - li - - si - o!

Hätt' ich Schwingen, hätt' ich Flü - gel, nach den Hü - - geln zög' - - ich hin.
 Dam - mi a - le, / andrò in - nan - ti, verso i col - - li vo - - le - rò,

Hätt' ich Flü - gel, nach den Hü - geln zög' - - ich hin, nach den Hü - geln zög' ich hin.
 dam - mi a - le, verso i col - li vo - - le - rò, ver - - so i col - li vo - le - - rò.

cres ff cresc ff

1250 .

V. S.

Bücherei
 der
 staatl. Hochschule für Musik
 Köln

M / [redacted]

6.

Andante grazioso.

Har - - mo - nie - - en hör' - ich klin - gen, Tö - - ne süs - - ser
Ar - - mo - ni - - e suo - - nar sen - to, tuo - - ni di - - Po

Him - - mels - ruh, und die
lin - - ni - a, e mi

Allegro.

Musical notation for the first vocal line, including treble clef, key signature, and time signature.

Ach wie schön muß sich's er - ge - hen dort im ew' - - - - - gen Sonnenschein,
Ah! ché là vie - piu se - re - ni Fe - - - - - bo ra - - - - - i de' gi - rar;

Piano accompaniment for the first system, including grand staff notation and dynamic markings like 'fp'.

Musical notation for the second vocal line, including treble clef, key signature, and time signature.

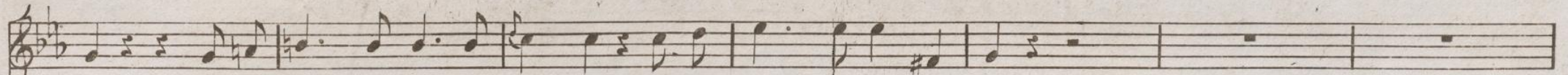
und die Luft auf jenen Hö - hen o wie la - - - - - bend muß sie seyn!
e ch'in quel - li poggì a - me - ni - - - - - soa ve l'aw - - - - - ra de' spi - - - - - rar!

Piano accompaniment for the second system, including grand staff notation and dynamic markings like 'fp'.

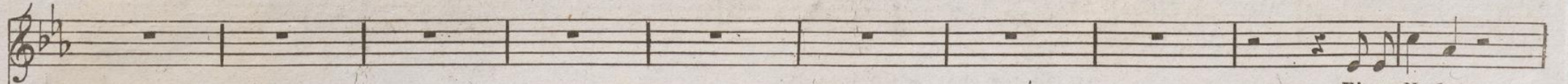
Musical notation for the third vocal line, including treble clef, key signature, and time signature.

Doch mir wehrt des Stro - mes To - ben, der er - grimmt da - zwi - schen
Mà mi vie - - - - - taunficr tor - - - - - rev - te il pas - sag - - - - - gio di ten - - - - - :

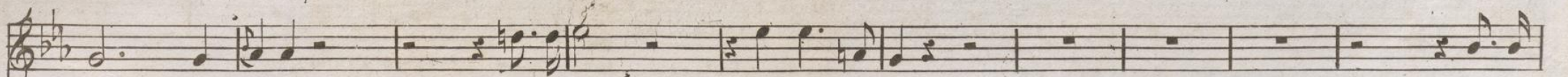
Piano accompaniment for the third system, including grand staff notation and dynamic markings like 'cres', 'f', 'p', 'mf', and 'fp'.



braufst, sei-ne Wel-len sind ge-ho-ben, dafs die See-le mir er-graufst.
tar, l'onda sem-pre più cres-cen-te. l'ossa e'l cor mi fa tre-mar.



Einen Nachen
Un na_viglio



seh' ich schwanken, a-ber ach! der Fährmann fehlt. Frisch hin-
ve-do er-ra-re, mà non v'è nocchier, o viel! Presto!



V. S.

ein und ohne Wanken, seine Segel sind besetzt, seine Segel sind besetzt.
 presto s'ha da en - trare, regge spirto le sue vel', reg - ge spir - to le su - e vel'.

crec *f* *mol* *p*

Du mußt
Credi

glau - ben, du mußt wa - - gen, denn die Göt - - - ter leihn kein Pfand,
 pur, va pu - re a - van - ti, non dà pe - - - gni la dei - tà,

nur ein Wun - - der kann dich tra - - gen in das schö - ne Wun - der -
 sol si ar - ri - - va per in - can - - ti 'n porto di fe - li - ci - -

- land, in das schö - - ne Wun - - der land, in das schö - ne Wun - der -
 - tà, 'n por - - to di fe - li - - ci - - tà. 'n } por - - to di fe - - li - ci - -

- land.
 - tà.

10. 58

