



UNIVERSITÄTS-
BIBLIOTHEK
PADERBORN

Wohnungsbau der Nachkriegszeit in Deutschland

Schmidt, Friedrich

Berlin, [ca. 1928]

Propagandateil

[urn:nbn:de:hbz:466:1-84081](https://nbn-resolving.org/urn:nbn:de:hbz:466:1-84081)

PROPAGANDATEIL

Commerz- und Privat-Bank

Aktiengesellschaft

Gegründet 1870

Hamburg

Berlin

Eigene Geschäftsstellen:

Alsfeld (Hessen)	Duisburg	Hannover	Neugersdorf	Solingen
Altenburg (Thür.)	Düsseldorf	Hann. Münden	(Sachs.)	Sondershausen
Altona (Elbe)	Eberswalde	Harburg (Elbe)	Neuhaldensleben	Sonneberg (Thür.)
Annaberg-	Egeln	Heidenau 1	Neumünster i. Holst.	Spandau
Buchholz	(Bz. Magdebg.)	(Bz. Dresden)	Neustadt (Orla)	Spremberg (Lausitz)
Apolda	Ehrenfriedersdorf	Heiligenstadt	Neustrelitz	Stadoldendorf
Arnstadt	Eibenstock i. Erzgb.	(Eichsf.)	Nordenham i. Oldbg.	Steinach (Thür. Wald)
Artern	Eickel	Helmsdorf	Nordhausen	Stendal
Aue i. Erzgeb.	Eilenburg	Hersfeld	Nürnberg	Stettin
Auerbach-	Eisenach	Hohenstein-	Oberhausen (Rhld.)	Stuttgart
Rodewisch (Vogtl.)	Eisenberg (Thür.)	Ernstthal	Oebisfelde	Suhl
Augsburg	Eisleben	Holzminden	Oelsnitz (Vogtl.)	Tangerhütte
Bad Liebenwerda	Elberfeld	Ilmenau (Thür.)	Offenbach a. M.	Tangermünde
Barmen	Elmshorn	Jena	Oldenburg	(Elbe)
Bautzen	Elsterberg	Kamenz (Sachsen)	in Oldenburg	Teterow i. Mecklbg.
Beuthen (O.-S.)	Emden	Kiel	Oschersleben	Torgau
Bitterfeld	Erfurt	Kirchhain (N.-L.)	Osnabrück	Tossens i. Oldbg.
Blankenese	Eschwege	Kirschau	Osterburg	Uelzen (Bz. Hann.)
Blexen i. Oldenbg.	Essen	(Bz. Dresden)	Osterwieck (Harz)	Waltershausen
Bochum	Falkenstein (Vogtl.)	Klötze i. d. Altm.	Paderborn	(Thür.)
Brandenburg	Finsterwalde (N.-L.)	Königsberg (Pr.)	Parchim i. Mecklbg.	Wandsbeck
(Havel)	Forst (Lausitz)	Kronach (Bayern)	Peine	Wanne
Braunschweig	Frankenberg (Sa.)	Lage (Lippe)	Perleberg	Wanzleben
Bremen	Frankfurt (Main)	Landsberg (Warthe)	Pinneberg i. Holst.	Warburg (Westf.)
Bremerhaven	Freiberg (Sachsen)	Langensalza	Plauen (Vogtl.)	Waren i. Mecklbg.
Breslau	Fulda	Lauban i. Schles.	Pößneck (Thür.)	Warnemünde i. M.
Brunshaupten	Fürstenberg i. M.	Lauscha (Thür. Wald)	Potsdam	Wattenscheid
i. Mecklbg.	Fürth (Bayern)	Leipzig	Pulsnitz (Sachs.)	Weida
Buer i. Westf.	Gardelegen	Lengenfeld (Vogtl.)	Quedlinburg	Weimar
Burg (Bz. Magdebg.)	Gardelegen	Limbach (Sachs.)	Rathenow	Weißfels (Saale)
Burgstädt (Sachs.)	(Wesermünde)	Löbau (Sachs.)	Recklinghausen	Werdau (Sachs.)
Burhave (Oldenbg.)	Gelsenkirchen	Löbenstein (Reuß)	Regensburg	Wermelskirchen
Buttstädt	Genthin	Lübeck	Reichenbach	Wernigerode a. Harz
Bützow i. Mecklbg.	Gießen	Luckenwalde	(Vogtl.)	Wesermünde
Calbe (Saale)	Glauchau	Lüneburg	Remscheid	Wismar
Cassel	Goldberg i. Meckl.	Magdeburg	Ribnitz i. Mecklbg.	Witten
Chemnitz	Görlitz	Mainz	Rostock	Wittenberg
Coburg	Götha	Malchin i. Mecklbg.	Rudolstadt	(Bz. Halle)
Cöln (Rhein)	Göttingen	Mannheim	Saalfeld (Saale)	Wittenberge
Cöpenick	Gräfenthal	Marburg (Lahn)	Salzwedel	(Bz. Potsdam)
Cöthen (Anhalt)	Greiz	Meerane (Sachs.)	Sangerhausen	Wittenburg i. Meckl.
Cottbus	Greußen (Thür.)	Meißen	Schmalcalden	Wolmirstedt
Crimmitschau	Großrörsdorf (Sa.)	Merseburg	Schneeberg	Wurzen
Cuxhaven	Guben	Mittweida	Schönebeck (Elbe)	Zeitz
Danzig	Güstrow i. Mecklbg.	Mühlhausen (Thür.)	Schönheide i. Erzgb.	Zella-Mehlis (Thür.)
Dessau	Hagen (Westf.)	Mülheim (Ruhr)	Schöningen	Zeulenroda
Doberan	Hainichen	München	Schwerin i. Mecklbg.	Zittau
Dortmund	Halberstadt	Naumburg (Saale)	Sebnitz (Sachs.)	Zschopau
Dresden	Halle (Saale)	Netzschkau	Seiffenhensdorf	Zwickau (Sachs.)

Telegramm-Adresse überall:

„HANSEATIC“

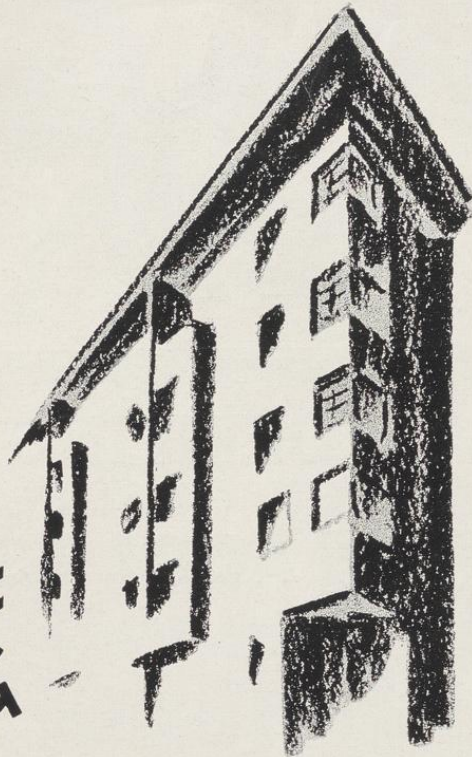
Vertretung in Holland:

N. V. Hugo Kaufmann & Co's Bank
Amsterdam

Vertretung in New York:

Konrad von Jilberg
50, Broadway, New York City

**BAU-
AUSFÜHRUNG**



HOCH U. TIEFBAU

HOLZBEARBEITUNG

GEORG O. RICHTER & SCHÄDEL

BERLIN - STEGLITZ KÖRNERSTRASSE 28-29

SCHNEIDEREI



**ALLGEMEINE HÄUSERBAU-
ACTIEN-GESELLSCHAFT VON 1872-
ADOLF SOMMERFELD**

HOCH- UND TIEFBAU, INDUSTRIEBAU
EISENBETONBAU, HOLZHALLENBAU
WOHN- UND SIEDLUNGSBAU
GRUNDSTÜCKE, SIEDLUNGSGELÄNDE

BERLIN W9, SCHELLINGSTR. 5

ZEMENT- KALK

nichttreibend:

„Pferd“
„Hammer & Kelle“
„Germania“
„Winkel & Zirkel“
„Hardeggen“

treibend:

„Hoiersdorf“
„Drache-Walbeck“

in größten Mengen stets lieferbar

**ZEMENTKALK-
VERBAND G.M.B.H.**
HANNOVER

Geschäftsstelle in Misburg bei Hannover



C.O. Wegener

Rüdersdorfer Portland-Cementwerk
Hennickendorfer Dampfziegeleien

Vertriebs-Aktien-Gesellschaft

Berlin-Wilmersdorf, Nikolsburger Platz 2

Fernsprecher: Uhland 4527 — 5427 — 5428 — 8256 — 8257



Baustoffe

Mauersteine

Deckensteine – Voll- und Lochporöse – Klinker

Verblendsteine

Eisenschmelzverblender – Klinkerplatten
Kanalisations- und Wasserbauklinker

Dachziegel aller Art

Cement * Gips * Kalk

A large black cross graphic is centered on the page. The vertical bar of the cross is on the left, and the horizontal bar is in the middle. The name 'GOTTFRIED PUHLMANN' is printed in white, bold, sans-serif capital letters across the horizontal bar.

**GOTTFRIED
PUHLMANN**

**STEINSETZMEISTER
BERLIN-ZEHLENDORF**

STRASSENANLAGEN, ERDARBEITEN
PFLASTER- U. BEFESTIGUNGSARBEITEN
TENNIS- UND SPORTPLATZANLAGEN
KABELVERLEGUNGEN ● LIEFERUNG
SÄMTLICHER PFLASTERMATERIALIEN
BITUMULS-KALTASPHALT-STRASSEN
EIGENER FUHRPARK U. WALZBETRIEB

Malerarbeiten

MAX · L · SOBOTTA

DEKORATIVE MALEREI,

BERLIN SW. 11

ANSTRICH, LACKSCHLIFF

HALLESCHES UFER 23

HASENHEIDE 890 - 891

BOSWAU & KNAUER

AKTIENGESELLSCHAFT

BERLIN

Bauausführungen jeder Art

HOCH-, TIEF- UND BETONBAU

Jlse-Eisenklinker -Eisenklinker-Keramik

Jlse Bergbau-Aktiengesellschaft / Ziegelei-Abteilung / Grube Jlse N. L.
Eisenbahnstation Groß-Räschen (Lübbenau-Kamenzer Eisenbahn) / Fernsprecher: Senftenberg, Sammel-Nummer 341,
Groß-Räschen Nr. 14, 61 und 62

Fassadenziegel für Siedlungsbauten, Groß-
stadtbauten und Industrieanlagen

Fassadenklinker

Eisenschmelz-Verblendziegel und

Eisenschmelz-Formziegel

rein- und buntfarbig für Wohn-, Industrie- und
Verwaltungsbauten

Tresorklinker

Wasserbauklinker

Fußboden-Klinkerplatten

in verschiedenen Formaten

Drainröhren

Schamottesteine, hochfeuerfest

Radialklinker

Biberschwänze, naturrot und rotengobiert

Bauausführungen:

Verwaltungs- und Fabrik-
gebäude der Knorrbremse A.-G.
Berlin-Lichtenberg

Büro-Hochhaus
der Firma A. Borsig, G.m.b.H.
Berlin-Tegel

Kraftwerk Oberschlesien,
Bobrek bei Beuthen O.-S.

Fabrikgebäude der
Ludwig Löwe A.-G., Berlin,
Hutten- und Wiebestraße

Kaufhaus Wertheim,
Berlin, Moritzplatz

Warthebrücke
bei Landsberg a. Warthe
Altrussisches Offizierskasino
in St. Petersburg

Bürohäuser
in Gelsenkirchen, Hamburg,
Lübeck und Bremen u. a. m.

Reichsdruckerei in Stockholm
Großkraftwerk Klingenberg,
Berlin-Rummelsburg

Im Bau:
Polizeipräsidium Breslau
Tannenberg-Denkmal
Hohenstein O.-Pr.
Sprinkenhof, Hamburg

KALK ZUMBAUEN



Weißkalk in Stücken und gemahlen,
Sackkalk, Putzkalk und Mörtelkalk



**VERKAUFSGESAMT-
VEREINIGUNG
OSTDEUTSCHER
KALKWERKE**

G. M. B. H.
OPPELN

Größte Kalkvertriebsgesellschaft in Ost-Deutschland.

MALERHÜTTE BERLIN SOZ. G.M.B.H.

VORMALS MALEREIGENOSSENSCHAFT, GEGR. 1912

BERLIN NO 18, LANDSBERGER ALLEE 38-39

FERNRUF: ALEXANDER 5628-5630

INNENDEKORATION

SIEDLUNGSBAUTEN

MÖBELLACKIEREREI

AUTOLACKIEREREI

Fast alle Berliner Siedelungsbauten

wurden mit

Zehdenicker Hintermauerungsziegeln

durch folgende Firmen beliefert:

- Dampfziegelei Neuhof, Käthe Fritze, Neuhof b. Zehdenick i. d. Mark
A. Döbert, Berlin-Grünwald, Cunostraße 49
Görn & Krause Nachf., G. m. b. H., Neuhof b. Zehdenick i. d. Mark
Heise & Schrobsdorff, Charlottenburg 9, Klaus-Grothstraße 11
H. Herzberg, Charlottenburg 2, Joachimsthaler-Straße 8
B. Hirschfeld & Co., Berlin-Südende, Bahnstraße 20
Ed. Jacobsohn sen., Charlottenburg 2, Joachimsthaler Straße 8
P. Kinder, Charlottenburg, Bundesallee 7
L. Maass, Zehdenick i. d. Mark, Bahnhofstraße
Geschw. Merten, Berlin-Südende, Hermannstraße 4
G. Moegelin, Berlin NW 40, Helgoländer Ufer 2
J. Prerauer & Co., Charlottenburg, Kaiserdamm 113
C. Rabitz, Berlin-Halensee, Kurfürstendamm 130
W. Schmidt & Co., Zehdenick i. d. Mark, Am Markt
Schultze & Hübner G. m. b. H., Berlin-Wilmersdorf, Lauenburger Straße 5
G. Spieß, Potsdam, Marienstraße 7
G. Stackebrandt, Zehdenick i. d. Mark, Berliner Straße
Carl Voigt, Berlin-Schöneberg, Kaiser-Friedrich-Straße 8
Gebrüder Voigt, Zehdenick i. d. Mark, Templiner Straße 21
Zehdenicker Ziegeleibetriebs-Gesellschaft m. b. H., Berlin NW 7,
Friedrichstraße 100
J. Zöllner, Zehdenick i. d. Mark, Eisenbahnstraße

STAATL. KALK- UND HARTSTEIN-WERKE

Oberleitung: Dresden-N. 6, Carola-Platz 1
Fernsprecher Nr. 52351



Kalkwerke:

Hermsdorf i. Erzgebirge, Bahnstation Holzgau i. E.
Lengefeld i. E., Bahnstation Pockau u. Lengefeld i. E.
Oberscheibe i. E., Bahnstation Scheibenberg i. E.
Hammerunterwiesenthal i. Erzgebirge
Bahnstation Hammer-Unterwiesenthal i. Erzgebirge

Hartsteinwerke:

Döbitz b. Taucha, Bahnstation Taucha, Bez. Leipzig
Klinga b. Großsteinberg, Bahnst. Großsteinberg i. Sa.



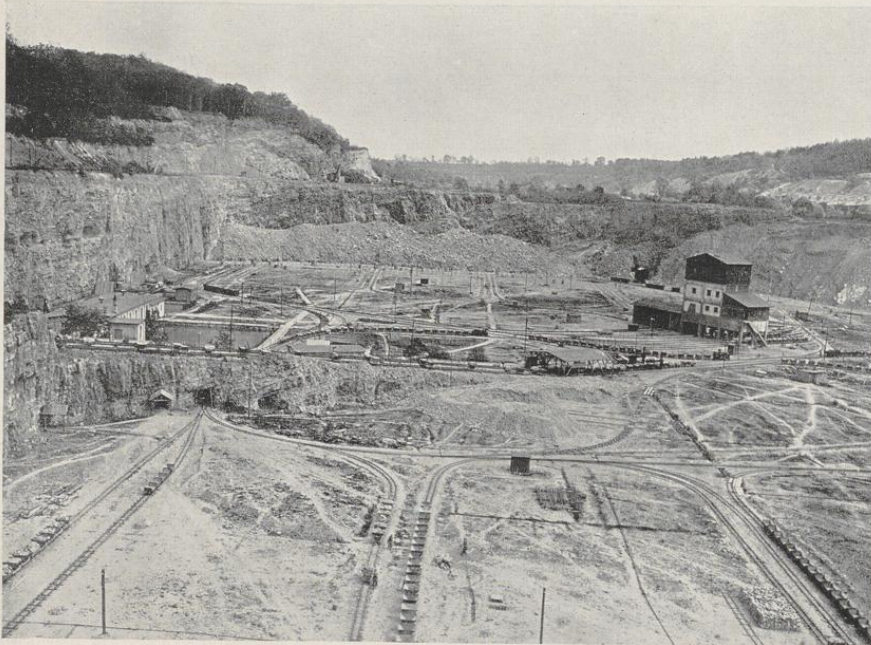
**Vorzüglicher
Baukalk / Erstklassiger
Weißkalk für alle Verwendungszwecke
Marmormehl**

Alle Kalke sind von anerkannt höchster Ergiebigkeit



**Kleinpflaster, Kopfsteine, Reihensteine
Klarschlag, Feingrus, Sand**

BERGINSPEKTION RÜDERSDORF IN KALKBERGE (MARK)



KALKSTEINBRÜCHE
KALKBRENNEREIEN
SACKKALKFABRIK

Otto Bastian, Malermeister

Berlin NO 18, Landsberger Allee 135

Fernsprecher: Alexander 7818

Werkstatt für dekorative Malerei
Ausführung sämtlicher Maler- und Anstricharbeiten

WILHELM STIEGERT

Ingenieur

Ausführung von
Gas-, Wasser- und sanitären Anlagen
Zentralheizungen
Warmwasserversorgungen

Charlottenburg 1 ☉ Spreestraße 25

Fernsprecher: Wilhelm 5733

FRANZ MASSER

ARCHITEKT UND BAUMEISTER

BAUGESCHÄFT



CHARLOTTENBURG

ANRUF: WILHELM 2404/2405 + EOSANDERSTR. 20/21

GEORG FREMDER

GAS · WASSER · SANITÄRE ANLAGEN

REICHHALTIGE AUSSTELLUNG VON BADEEINRICHTUNGEN,
WASCHBECKEN, MARMORWASCHTISCHEN, BIDETANLAGEN,
FEUERTONARTIKELN, AUSGUSSBECKEN, SPÜLTISCHEN, ETC.

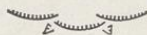
WILH. 5021 **CHARLOTTENBURG** SPREESTR. 2

A. STAPF

GEGRÜNDET 1893

BERLIN W 35, MAGDEBURGER STRASSE 9

Fernsprecher: Nollendorf 2050-2051



Beton · Eisenbeton · Massivdecken

Dazu unsere bestbewährten Vervollkommnungen:
Sicherung der Steindecken gegen Sichtbarwerden der
Fugen (D. R. P. 332128)

Spardecken für Siedlungsbauten (ges. gesch.)

Schalldämpfender Fußboden „Silentium“ auf
Massivdecken (D. R. P. a.)

PAUL VOSS


Baugeschäft

Berlin-Friedenau, Wilhelmshöher Straße 11

Fernsprecher: Rheingau 3500-3503

Industriebauten
Siedlungsbauten
Umbauten • Villenbauten

Otto Vogel

Spezial-Baugeschäft  Gipsplattenwerk

*Ausführung von Kalkwänden
und Spannarbeiten aller Art*

Berlin - Lichterfelde-W  Brahmsstraße 8

Fernsprecher: Lichterfelde S. 3. 0676

KALKWERK TSCHIRNHAUS

Aktiengesellschaft

MARMORWEISSKALKWERK

Verwaltung und Verkauf: Liegnitz · Betrieb: Ober-Kauffung a. d. Katzbach

Ringofen-Brennereien
für

**Bau- und
Dügekalk**

Herstellung von
**Mergel und
Kalkmehl**
zum Düngen

Versand von
Marmor-Rohsteinen
für chemische und Zucker-
fabriken, für technische und
gewerbliche Zwecke

Marmormehl
für Glasfabriken

Hydratfabrik
Sackkalk zum Bauen
und Düngen, Marke:
Tschirnhaus-Trocken

Das 1893 begründete, 1895 eröffnete Kalkwerk Tschirnhaus umfaßt die Werke 1 und 2 mit 10 Ringöfen, zum Teil mit mehreren Feuern. 4 Bremsberge und 4 Seilbahnen vermitteln den Transport des Rohmaterials (Marmor) nach den Öfen und den Verladegleisen. 4 Kruppsche Kugelmühlen, 1 Rohrmühle dienen der Herstellung von Marmormehl und Kalkmehl. Ferner ist das Werk ausgerüstet mit einer Hydratfabrik, elektrischer Licht- und Kraftanlage, Akkumulatoren, Transformatoren, Preßluftanlage und einem Holzsägewerk, Bahnanschlüssen mit 2 Rangierlokomotiven, Wasserversorgung, Kanalisation, Wohngebäuden für 260 Familien, Krankenhaus, Badeanstalt, Kinderschule, Witwenhäusern, Tuberkulosestation, Leichenhalle und anderen sozialen Einrichtungen. / 800 Arbeiter und Angestellte.

Großabnehmer an allen bedeutenderen Plätzen, in Groß-Berlin: Fa. Neumann & Perls, Berlin NW 52, Paulstr. 20c

HUBERT RIEDEL & CO., HOLZHANDLUNG

Bauholz

nach Liste

Balken * Hobeldielen * Schalung

Latten * Rauhpund

Kantholz

CHARLOTTENBURG, TEGELER WEG 91-93

Fernruf: Wilhelm 6978 u. 8553

Berlin SO 36

Grünauer Straße 21
Ecke Kottbuser Ufer 23
Fernsprecher: Moritzplatz 1109

Prima Referenzen von
Staats-, Gemeinde- und
Privat-Bauten



Jacob Basch

**Bau-
klempnerei
Ornamenten-Fabrik**

Spezialität: Kupfer- und Bleideckung

Werkstatt für figürliche Treibarbeiten, innere und äußere Dekorations-Arbeiten in **Zink, Kupfer, Bronze, Blei** usw.

Friedrich Kallies

Berlin W 30, Goltzstraße 21

Fernsprecher: Nollendorf 351

Bauklempnerei

Gas-, Wasser- und Kanalisations-Anlagen
Sanitäre Einrichtungen

Bedachungen

Kupfer ~ Zink ~ Blei

CARL HAERTEL

MALEREIGESCHÄFT

Gegründet 1898 BERLIN W 57, Steinmetzstr. 21 Kurfürst 8713



Ausführung sämtlicher Malerarbeiten

Eduard Bucks, Berlin W57

Kirchbachstraße 9

Dachdeckermeister

Fernsprecher: Lützow 2952 / Postscheckkonto: Berlin 28698



Eindeckungen von
Schiefer, Holzzement, Asphalt-
dachpappen, Ruberoid, Falzziegeln, Pfannen,
Nonnen, Mönchen und Biberschwänzen, sowie
Asphaltierungen, Isolierungen und
Reparaturen aller Art

Portland-Cement-Fabrik Rüdersdorf

R. Guthmann & Jeserich • Fabriken in Rüdersdorf bei Berlin

empfehlen ihre nachstehenden Fabrikate:



Unsere ganz erstklassigen, für alle Bauarbeiten bestgeeigneten „Bär-Kalke“ — werden nach 40jährig. Erfahrungen aus nur besten Rüdersdorfer Kalksteinen hergestellt. Der Kalk wird ff. gemahlen — in 30-Kilo-Papiersäcken verpackt in den Handel gebracht. „Bär-Kalke“ können mit Portland-Cement, hochwertigem Portland-Cement und wasserdichtem Siccifix-Cement zusammen verladen werden. Lieferungen jederzeit prompt!

Jahresproduktion:
Hydraulischer Kalk ca. 4200 Waggons



Ausführliche Drucksachen, Offerten usw. durch:

Portland-Cement-Fabrik Rüdersdorf, R. Guthmann & Jeserich, Berlin NW 7, Friedrichstraße 100

Telephon: Merkur 9394—9396

Für Ferngespräche Merkur 9397

R. E. Rodrian / Ingenieur

Geschäftszeit von 8-5 Uhr
Sonnabends bis 2 Uhr

BERLIN C 2

Poststraße 21-22
Tel.: E1 Berolina 2063

ENTWURF und AUSFÜHRUNG

von Gas-, Wasser-, Warmwasserbereitungs-, Zentralheizungs- und gesundheitstechnischen Anlagen für Hotels, Wohnhäuser, Siedlungen, Villen, Schlösser, Krankenhäuser, Sanatorien, Laboratorien, technischen Versuchsanstalten und Fabriken.

SPEZIALITÄT:

Fettgasleitungen, Säureleitungen, eigene Wasserversorgungen und biologische Kläranlagen. Wasserversorgung und Entwässerung ganzer Städte.

DAVID GROVE A.-G.

Berlin ~ Breslau ~ Danzig ~ Köln

Werk Hohenschönhausen



**Heizung – Wasser – Lüftung
Kläranlagen**

GIPS- UND RABITZBAU-GESCHÄFT

LEOPOLD FERNBACH

BERLIN-CHARLOTTENBURG 5

PHILIPPISTRASSE 4

FERNRUF: AMT WESTEND 1812



BAUAUSFÜHRUNGEN

DRAHTPUTZ- UND STUCKARBEITEN

BILDHAUER-, KUNSTSTEINARBEITEN

FASSADEN UND INNENPUTZ

FEUERFESTE WÄNDE UND DECKEN

POSTSCHECKKONTO: BERLIN 5420

**Farbige Steinputzfassaden
Kunststeinausführungen, Rabitzarbeiten
und Zwischenwände**

führte unter anderen aus:

Siedlung **Zehlendorf-West** / **Ceciliengärten Schöneberg**
Siedlung **Lichtenberg, Eberhardstr.** / **Wohnhausgruppe Mansfelder Str.**
Wohnhausgruppe Prenzlauer Allee, Ecke Kuglerstr. / **Die Häusergruppen**
der Fa. A. Sommerfeld am Botanischen Garten / **Wohnhausgruppe**
Fredericiastr. Charlottenburg / Dazu Ausführungen im **Opernhaus**
Bismarckstr. / **Urnenhallen des Krematoriums Wilmersdorf**
Sportpalast, Potsdamer Str. / **Herpich, Leipziger Str.** usw.

C. Jaehne & Sohn G.m.b.H., Landsberg a. d. Warthe

Höchste
Leistungsfähigkeit

Eisengießerei, Maschinenfabrik und Kesselschmiede

Geschäftsgründung
1830

Sägegatter

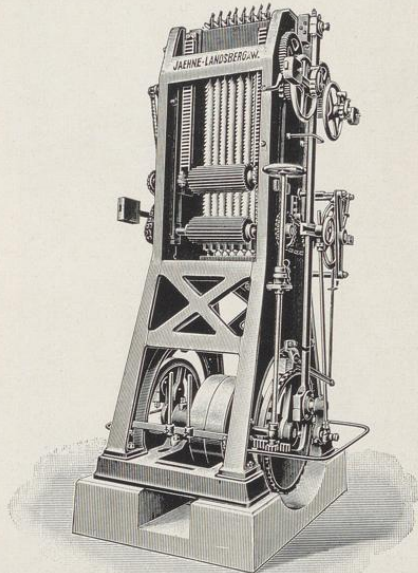
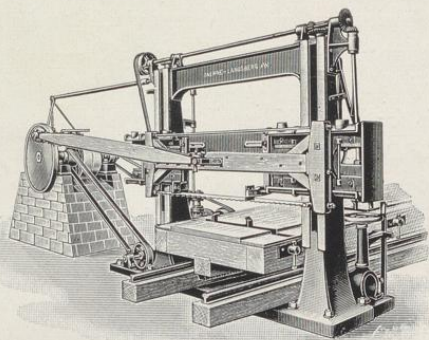
modernster Konstruktion

und sämtliche

**Holz-
bearbeitungs-
Maschinen**

*

Prospekte und Kosten-
Anschläge gratis



D. HIRSCH E. de SAUCE & KLOSS

BERLIN-LICHTENBERG, HERZBERGSTRASSE 140

FERNRUF: AMT LICHTENBERG 346—348 UND 327

I TRÄGER- [EISEN-LAGER

EISENHOCH- u. BRÜCKENBAU, EISENKONSTRUKTIONEN,
BEHÄLTER

BELIEFERUNG VIELER SIEDELUNGSBAUTEN
GROSS-BERLINS



*D*ieses Kunstwerk würde seinen Reiz verlieren, wenn die bildliche Darstellung nicht auf der Höhe wäre. Wenn wir solche Figur oder irgendeine Photographie in einer Zeitschrift abbilden wollen, so brauchen wir einen Druckstock, ein Klischee. Die Herstellung solcher Klischees ist ebenfalls ein Kunstgewerbe, und, obwohl photographisch erzeugt, ist die Güte wesentlich vom künstlerischen Können der Handwerker abhängig. Genau wie es in anderen Kunsthandwerken billige minderwertige Massenartikel gibt, so statt der Bronzen billigen Zinkguß und Gipsfiguren, haben wir — leider — auch in der Klischeefabrikation sehr verschiedenartige Methoden und Qualitäten, dementsprechend sehr verschiedene Preise. — Der Besteller von Klischees ist deshalb größtenteils auf das Vertrauen und die Zuverlässigkeit der betr. Klischeeanstalt angewiesen.

*D*ie Firma Huch & Co., Berlin SW 48, Friedrichstr. 225, stellt seit mehr als 20 Jahren Klischees her, und diese Firma wirbt nicht nur um Kunden oder deren Geld . . . , sie wirbt in der Hauptsache um das Vertrauen, daß sie zuverlässig und gut arbeitet und die Preise dem Gebotenen entsprechen.

HERMANN BÜLCK

Berlin W 35, Steglitzer Straße 20

Fernsprecher: Lützow 5272 und 5273

Generalvertreter

von

Zehdenicker u. Loepfener Ziegeleien

mit einer

Gesamtproduktion

von 200 Millionen Mauersteinen

**Bau- u. Nutz-
HOLZ
HANS
WALL**

(Charlottenburg 1)

Holtzdamm am Tegeler Weg
nahe Bhf. Jungfernhöhe
Wilhelm 6437 und 8600

**Holzbearbeitung
Großer Abbundplatz**

Baugeschäft



Sägewerk

OTTO HEWERER

Büro: Bergholz, Hauptstraße 17 / Telephon: Rehbrücke 16

**Spezialität: Landhausbau
Holzbearbeitungs-Fabrik sowie Verkauf
von sämtlichen Materialien**

Zweites modern eingerichtetes Sägewerk: Eichhorst-Rehbrücke, Potsdam-Drewitzer Chaussee
15 Minuten von Potsdam, 5 Minuten vom Bahnhof Rehbrücke, Richtung Berlin, entfernt / Telephon: Rehbrücke 48

HEISE & SCHROBSDORFF

STEINVERTRIEBS-AKTIENGESELLSCHAFT

CHARLOTTENBURG, KLAUS-GROTH-STR. 9-11 :: TEL. WESTEND 3668 u. 1405-07

**Ca. 90 MILLIONEN JAHRESUMSATZ
VERLADUNG PER BAHN UND WASSER**

BILLIGER TRANSPORT DURCH EIGENE KÄHNE UND LASTZÜGE

EIGENE ZIEGELEIEN

GR.-BESTEN / ZEHDENICK / HERZFELDE

A. Dobschin & Co.

Inhaber.: Herbert Dobschin & Otto Briese

*Atelier für Raumkunst
Werkstatt für Dekorationsmalerei
Bau- u. Zimmermalerei*

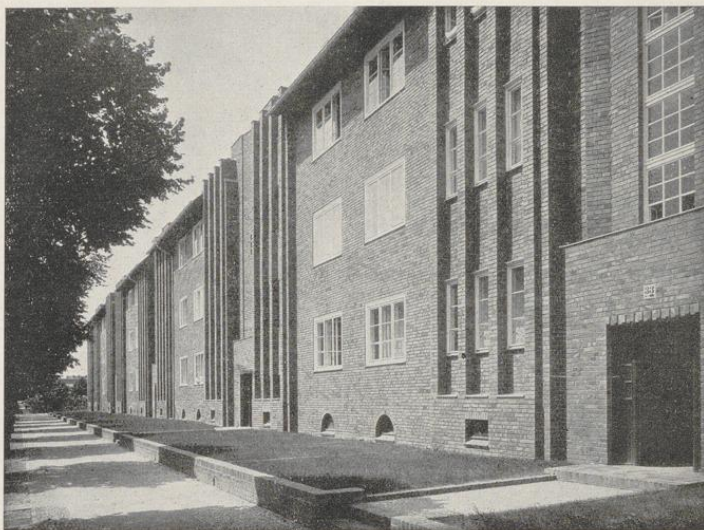
Berlin W 35, Potsdamer Straße 101 / 102

Fernruf: B 1 Kurfürst 6615

BUCA KLINKERWERKE AG BUCHWÄLDCHEN
BEI CALAU N-L

WOHNHAUSGRUPPE
BERLIN-LANKWITZ
MÜHLENSTRASSE

☆
ARCHITEKT:
JÜRGEN BACHMANN
ARCH. B. D. A.
BERLIN-LICHTERFELDE



BUCA-FASSADENKLINKER I. KLASSE N. F. BUNT
WERK BUCHWÄLDCHEN

M. URMERSBACH

*Steinmetzgeschäft
und Grabmalkunst*

Berlin - Tempelhof, Berliner Straße 101-103

Fernsprecher: G 5 Südring 2112

Untergrundbahnbauten
 Hausunterfahrungen
 Eisenbahnbau
 Wasserbau
 Hochbau

* **ASMUS BUMANN** *
 Fraunhoferstraße 15 Berlin-Charlottenburg 2 Fernspr.: Wlth. 1557 u. 9207

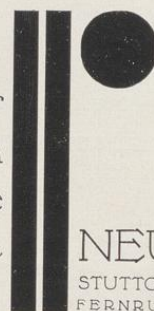
Eisenbeton
 Baggerarbeiten
 Rammarbeiten
 Wassersenkungen
 Kanalisation-, Gas-, Wasserwerke

Der
 Architekten und
 Baugewerbe-Kalender
 ist das vollkommenste
 Insertions-Organ für das
BAUGEWERBE

Anfragen:
 Eulen-Verlag G. m. b. H., Berlin NW 40
 In den Zelten 9 a

MARTIN SCHOENIAN

Installationsbüro für
 elektrische Licht- und Kraftanlagen
 Ausführung von Projekten jeder Art u. Größe



+ NEUKOLLN
 STUTTGARTERSTRASSE 48
 FERNRUF: NEUKOLLN 0105


Bauklempnerei

Gas-, Wasseranlagen
 Installation sanitärer Anlagen

Ernst Krause

Berlin NW 5, Perleberger-Str. 5 · Telephone: Hansa 5825

Atelier für Dekorationsmalerei



Gemeinhard

Berlin W.10 Friedrich Wilhelmstr. 21 Telefon: Lützow 411

*Franz
Rachfall*

Bautischlerei und Innenausbau
Gegründet 1843

*

Berlin N
Kastanien-Allee 10

*Fernsprecher:
Humboldt 749
Vineta 749*

LICHTBILDWERKSTATT
für Innen- und Außenarchitektur



**MAX
KRAJEWSKY
CHARLOTTENBURG I**

Lohmeyer Str. 5 / Telefon: Wilhelm Nr. 3730

Birtle & Thomer
CHARLOTTENBURG
*Decorative Malerei * Malerarbeiten*
STPL. 1556, 13423 / KRUMME STR. 60

Georg Masuhr, Architekt
Berlin-Spandau
Baumgartensteg 1

Lagerplatz Südhafen, am Oberhafen
Anschlußgleis

Telephon:
C7/3476

Bauausführungen

**Hoch-
und Tiefbau**

**Übernahme
ganzer Bauten**

**in schlüsselfertiger Aus-
führung · Umbauten · Ladenausbrüche
Reparaturarbeiten · Holzbearbeitung**

EMIL STEINBACH
NEUKÖLLN, THÜRINGER STR. 40
GEGRÜNDET 1896 / FERNSPR.: AMT NEUKÖLLN 628

AUSFÜHRUNG VON
SANITÄREN ANLAGEN
BE- u. ENTWÄSSERUNGSANLAGEN
WARMWASSERVERSORGUNG
BAUKLEMPNEREI

Max Horst Bildhauer-, Stuck- u. Kunststein-Arbeiten **Potsdam, Luisenstraße 58**
 Bahnhof Charlottenhof

Kunststeinwerke:

Treppenbau, staatlich geprüft
 Betonwerkstein, Eisen-, Vorsatz- und
 Stampfbeton, Cement- und Gipsestrich
 Terrazzofußböden
 Garantierte Wasserdichtungen
 Kanalisationsschächte und Rohre

Stetes Lager von Platten,
 Figuren, Vasen, Brunnen



Bildhauerei:

Freihändiges Antragen von
 Ornamenten

Zug-, Glätt- und Stuck-
 Arbeiten

Alle Rabitz- und
 Monier-Arbeiten

Fernruf: Potsdam 1585

OSTERMANN & CO.

Bau- und Nutzholzhandlung
Säge- und Hobelwerke

Fernsp. Lützow 4823/24

BERLIN W35

Lützowsstraße 105



Lagerplatz und Büro SO 36, Kölnisches Ufer 63/65

Fernsprecher: Moritzplatz 10376

J. L. BACON

INHABER: INGENIEUR MAX PILTZ

ALTESTE SPEZIALFABRIK FÜR WASSERHEIZUNGEN

Gegründet 1853

BERLIN O 27
 Holzmarktsfr. 11

Gegründet 1853


ELBERFELD
 HOF AUE 4

FRANKFURT A.M.
 NIEDENAU 34

DUISBURG
 MERKATORHAUS



Heizungs- und Lüftungsanlagen jeder Art und
 Größe - Warmwasser-Versorgungs-Anlagen



Frankfurter Holzbearbeitungsfabrik
PREUL & HOYER

Groß-Baufischlerei • Spezial-Fabrik für Fenster und Türen mit Beschlag • Ständiges
großes Lager in allen Normengrößen • Ausführung aller Baufischerarbeiten

Frankfurt (Oder), Fischerstraße 32
(am Carhausplatz) Fernsprecher 4815 Schließfach Nr. 100


A. VOLTZ & CO.

G. m. b. H.

Tel.: Lützow 9418, 4680
Potsdamer Straße 113a

**Zentralheizungs- u. Lüftungsanlagen.
Wasser-, Gas-, Kanalisations-, Sanitäre
und gesundheitstechnische Anlagen
für Siedlungen, Villen, Wohnhäuser,
Hotels, Krankenhäuser, Fabriken usw.**

BERLIN W 35



E. KRÜGER & CO.

Straßen- und Tiefbaugeschäft

Wall am
Kiez 31

POTSDAM

Fernspr.
1905

**CHARLOTTENBURGER ASPHALT- UND DACHPAPPEN-FABRIK
FISCHER & HILDEBRANDT**

BERLIN - CHARLOTTENBURG

Sophie-Charlotte-Straße 11 • Fernsprecher.: Wilhelm 576 u. 4352
Telegramm-Adresse: Fischer Hildebrandt Charlottenburg 5



TEERDESTILLATION
ASPHALT-DACHPAPPEN / ISOLIERPAPPEN
UND TEERPRODUKTE-FABRIK

Großhandlung von Asphalt-Materialien, Falzziegeln und Dachziegeln in allen Sorten

GEGRÜNDET 1892

Flach & Callenbach G. m. b. H. • Berlin O 27

Heizung-

Abteilung

Zentralheizungen

jeder Art und Größe

Warmwasser-
bereitungs-Anlagen

Hochdruck-

Abteilung

Rohrleitungen

jeder Art und Größe
für

Kessel- und
Maschinen-Anlagen

Wasser-

Abteilung

**Be- und
Entwässerungs-
Anlagen**

Sanitäre Einrichtungen

Abwärmeverwertungs- u. feuerungstechnische Anlagen

A. WEGENER / BERLIN-FRIEDENAU

Menzelstraße 23-24 / Fernsprecher: Rheingau 2428



NUTZHÖLZER ALLER ART

für Fabrikbetriebe, Hoch- und Tiefbauten, Rüstungs- und Betonbau

HEINRICH KUNKEL

FERNSPRECHER: DÖNHOF
5032, 5033, 5034, 5035

BERLIN SW 68
ORANIENSTRASSE 119

SPEZIALITÄT:
BAUVERGLASUNGEN
JEDEN UMFANGES


GLASGROSSHANDLUNG
:
GLASSCHLEIFWERK
:
GROSSBAUGLASEREI
GROSSTE LEISTUNGSFÄHIGKEIT

SIEBERT & SCHÖNING · POTSDAM

Hofmaurermeister

Ausführung sämtlicher Maurer- und Zimmerarbeiten
Siedelungsbauten

Am Kanal 26

Fernsprecher 3398

Baugeschäft

vormals C. Partik-Zech

Gegründet 1793

Stätteplatz

Alte Luisenstraße 77

Fernsprecher 3093

Karlstr. 7

Alte Luisenstr. 74

Fernsprecher 1153/3130

Bauberatung
Baustellen - Vermittlung
Gutachten

Janeck & Vetter, Berlin SW 61

Teltower Str. 17

Inh. J. Janeck, Ingenieur

Teltower Str. 17

Fernruf: Hafensheide 5808 und 5809

Gegründet 1890

Fernruf: Hafensheide 5808 und 5809

liefern in erstklassiger Ausführung:

Zentralheizungen und Abwärmeverwertungs-Anlagen
Warmwasserversorgungen und Lüftungsanlagen
jeder Bauart und Größe

Das Dach

deckt:
Dachdeckungsbetrieb
Walter Wahrig

(früher Gremmer & Wahrig)

Neukölln, Weisestr. 22

Fernruf: Neukölln 5037

DOMMER & CO. G. M. B. H.

Baugeschäft

Berlin - Zehlendorf - Mitte

Königsweg 2

Fernsprecher: G 4 Zehlendorf 2188 u. 2788

Zimmerarbeiten
Tischlerarbeiten

A. Baumgarten

Architekt und Zimmermeister

Moritzpl. 16121

Berlin SO 36, Bethanien-Ufer 6

Albert Ludewig

Bauklempnerei und Installation

*Gas- und
Wasserleitungsanlagen
Sanitäre Einrichtungen*

Kolk 12-14

Spandau

Fernsprech-
anschl. C 7. 2759

TAPETEN

hervorragende Neuheiten

in allen Preislagen



Gebr. Untermann

Berlin SW, Lindenstr. 1

(Hallesches Tor)

Fritz Bucrow & Sohn

Malermeister

Potsdam

Rurfürstenstr. 7

Fernsprecher

Potsdam 3911

Ludwig Mehl / Werkstatt für moderne Malerei

Berlin-Wilmersdorf, Hanauer Straße 49

Fernsprecher: Rheingau 7026



Ausführung aller Malerarbeiten

Otto Cordes

Maurer- und Zimmermeister

Potsdam

Kaiser - Wilhelm - Straße 7

Fernsprecher: 3138

Ausführung sämtlicher

Maurer- und Zimmerarbeiten

auch kleinsten Umfanges

*

Schwambeseitigung mit 10jähriger

Garantie

*

Trockenlegung feuchter Wände

*

**Abputzarbeiten von eigener Leiter-
rüstung**

Emil Nachtigall

KUNST- U. BAU-
SCHLOSSEREI

Berlin SW - Lindenstr. 78

FERNSPRECHER: A 7 DONHOFF 1661

Berliner Töpferhütte ^{G. m.}_{b. H.}

Berlin SO 26, Waldemarstr. 14

Telefon: Amt Moritzplatz 9514

Ausführung sämtlicher Töpferarbeiten
Spezialität: Großbauten

In den letzten Jahren unter anderem an größeren Töpfer-
arbeiten ausgeführt:

Mahlsdorf 270 Wohnhäuser, Großsiedlung Britz 680 Wohnungen,
Weißensee 48 Wohnungen, Zehlendorf 276 Wohnungen, Cöpenick
70 Wohnungen, Tegel 95 Wohnungen

Heinrich Stellmacher

Dachdeckermeister

Berlin=Schlachtensee

Viktoriastraße 2 / Telefon: Zehlendorf 1433

Ausführung
sämtlicher Dach-
deckerarbeiten und Gerüstbau
Spezialist für Rohr- u. Strohdächer
Lager von Schiefer, Ziegeln,
Dachpappen, Dach-
latten, Gudron
usw.

*

Ofenbaugeschäft

O. KOBILATZKI

Töpfermeister

POTSDAM, LINDENSTR. 39

Fernsprecher 1879

Ausführung von Zentralheizungs- und
Warmwasserbereitungs-Anlagen

*

Reichhaltiges Lager von Chamotte- und
weißen Öfen, Kochherden

*

Fabrikation von transportablen Kachel-
öfen

*

Ausführung von Wandbekleidungen,
sowie aller vorkommenden Töpfer-
arbeiten

*

Sämtliche Töpferbedarfartikel

Die Ofensetzarbeiten in der Gemeinnützigen Beamten-
Siedlung „Vaterland“ wurden von mir ausgeführt.

Wilhelm Plätke

Charlottenburg
Goethestr. 21 Stpl. 6062-242

**dekorative
Malereien**

Außen u. Innen-Anstrich



**WILHELM
KAHMANN**
MAURERMEISTER

POTSDAM

HOHENZOLLERN-
STRASSE NR 38
AM NEUSTÄDTERTOR



**HOCH- u. TIEFBAU
ARCHITEKTURBÜRO**

FERNSPRECHER 1726

STÄTTEPLATZ

HOHENZOLLERN-
STRASSE NR 38



JOHANNAMÜHLE

Holzhandels-A.-G.

BERLIN-LICHTERFELDE, Bäkesfr. 11
Lichterfelde G 3, 5121 Sammelnummer

Kiefernnes Schnittmaterial jeder
Qualität

Bauholz, Schalbreffer

Fußboden usw.

SCHIERMEYER & Co. G. m. b. H.

General-Vertretung der Johannamühle-Holzhandels-A.-G.

BERLIN W 9, POTSDAMER STRASSE 22 a
Nollendorf 2554, privat: Uhland 5350

Fenster und Türen mit Beschlag, Bau- und
Tischlerhölzer, Sperrplatten

Heinrich Schiermeyer Komm.-Ges.

Kommandite der Johannamühle
BAD OEYNHAUSEN-NORD, Anschlußgleis
Tel.-Adresse „Holzkommandite“ / Fernspr.: Bad Oeynhaus 2770

Waschkeit Nachf.

Inhaber: J. Grunwald

BERLIN SO 36

Reichenberger Str. 142



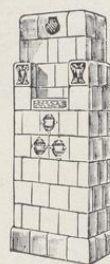
Fernsprech-Anschluß:
F 1 MORITZPLATZ Nr. 12419

Carl Stargardt

Töpfermeister

BERLIN S14, Sebastianstraße 76

Fernsprech-Anschluß: Amt Moritzplatz 5764.



Baugeschäft für Öfen u. Kochherde

CARL RAMM * BERLIN SO 26

COTTBUSER UFER 59 - FERNSPRECHER: AMT MORITZPLATZ 3084

KUNST-U. BAUSCHLOSSEREI - KUNSTSCHMIEDE

LIEFERANT VIELER BEHORDEN SOWIE ERSTER FIRMEN
DER BAUBRANCHE

EISENKONSTRUKTION

TREPPEN, GELANDER, TÜREN, FENSTER, TORWEGE, GITTER

SÄMTLICHE BESCHLAGSARBEITEN FÜR NEUBAUTEN

Be- und Entwässerungen
Sanitäre Einrichtungen

Zentrale Beheizung
der
Einzelwohnung
durch
Warmwasserheizanlagen



Ausführung

**Potsdamer
Installations-Werk**

F. Bohnenstengel
Potsdam 3388

Fritz Zörner

*

*Dacheindeckungen
Isolierungen*

*Spezialeindeckungen
moderner Flachbauten*

*Grundwasserdichtungen
Asphaltierungen*

*

Charlottenburg

Saalwinkler Damm

Hansa 1324

JOHANNES GEISSLER

Dachdeckermeister



Ausführung sämtlicher Dach-
deckerarbeiten, Schornsteinaufsätze
Lager von Dachbedeckungsmaterial
Grundwasserabdichtung
unter Garantie

Schönwalder
Straße 18

SPANDAU

Lager: Mittel-
straße 21

Fernsprecher: C 7 1567 / Bankverbindung: Spandauer
Bank, Landwirtschafts- und Handelsbank A.-G., Spandau



Wohnblock Bln.-Wilmerdort
160 qm Kesselfläche

**HEIZUNG * LÜFTUNG
WÄRMEWIRTSCHAFT**

E. ANGRICK

F 5 Bergmann
2578/2579

BERLIN SW 61

Kreuzberg-
straße 36-38

FRANKFURT AM MAIN / HEIDELBERG / COBLENZ
DARMSTADT



33 Anlagen für Beamten-W.-V. Neukölln
Siedlung Bln.-Zehlendorf

Willibald Wohlfahrt

Bau-Klempnerei

Berlin N 54, Christinenstraße 16

Fernsprecher: Amt Humboldt Nr. 4825

Cottbuser Rohrgewebe-Fabrik

W. Krumrey

Inhaber: Richard Arendt

Fernspr.: Amt Südring 684 / Fernspr.: Amt Cottbus 653

Hauptkontor:

Berlin-Südende

Friedenauer Straße 3

Fabrik

Cottbus

Berliner Straße 87

Spezialität:

Ausführung von Doppelrohrgewebe-Decken auf
Leisten, Einfaches Rohrgewebe, Stabil-Rohrgewebe

W. BEHRENDT

OFENBAUGESCHÄFT



SPANDAU

FALKENHAGENER STR. 44



Ein Kachelofen heizt ein ganzes Haus

Die Kachelofen-Zentralheizung

Original „ZKO“

besitzt alle Vorzüge einer vollwertigen Zentralheizung und verbindet geringste Anschaffungskosten mit außerordentlich niedrigem Brennstoffverbrauch. Ihre technisch vollkommene Konstruktion gewährleistet eine gleichmäßige und gleichzeitige Erwärmung aller Räume, **unabhängig von Windanfall und Wetterseite** und verhindert jede Übertragung von Gerüchen (Tabaksqualm) und Geräuschen durch die Warmluftkanäle. Sie ist daher die einzig gegebene Heizung für **Villen, Land-, Einfamilien- und Wochenendhäuser**. — Beste Referenzen. Verlangen Sie kostenlos Prospekt und Angebot!

Schmidt & Seyfang

Berlin-Lankwitz, Bruchwitzstraße 8

Telephon: Lichterfelde G. 3. 0752

Anruf: Stephan 1056 und 8496

HUGO A. SINGER

BERLIN-SCHÖNEBERG, GENESTSTR. 4

Spezial-Baugeschäft für

FREITRAGENDE

PRÜSSKONSTRUKTIONEN

usw. usw.

U. a.: Zwischenwände / Wohnungstrennwände / Versteifungswände / Grenzmauern usw. usw.

CARL BELLACH

Berlin-Charlottenburg, Helmholtzstr. 21

Fernsprecher: Amt Wilhelm 488

Asphaltierungen

in Guß- und Stampf-Asphalt einschl. Unterbeton

Asphaltplattenbeläge

für Höfe, Durchfahrten u. Fabrikräume

Spezial-Fußbodenbeläge für Akkumulatorenräume

Abdichtungsarbeiten gegen

Grundwasser, und in Etagenräumen, Trockenlegung feuchter Räume

Dachdeckerarbeiten

in Schiefer, Ziegel, Falzziegel, Nonnen und Mönche, Pappe, Holzzement und teerfreien Bitumenpappen

Holzplaster

für Fabriken, Werkstätten und Durchfahrten

Stabfußböden in Asphalt

Lager von Asphaltisolierplatten, Dachpappen, Falzbaupappen, Latten, Schiefer, Ziegel usw.

BRUNO BORGHARDT, TISCHLERMEISTER

POTSDAM, JUNKERSTRASSE 70

Lindenstraße 6

Fernsprech-Anschluß: Nr. 2218 :: Privat Nr. 1712

BAU- U. MÖBELTISCHLEREI / HOLZBEARBEITUNG

Anfertigung von Arbeiten für den gesamten inneren Ausbau, Decken, Paneele,
moderne Schaufenster in jeder Holzart

Reinhold Gaertner

Klempnermeister

Spandau, Brüderstraße 19



Bewässerungs=
und Entwässerungsanlagen

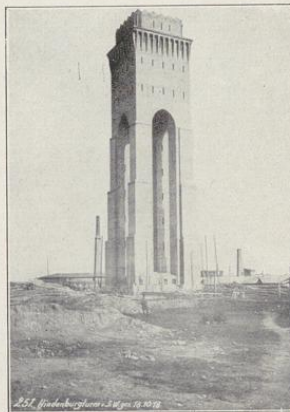
*

Badeeinrichtungen

*

Bau= und
Architektur=Klempnerei

Dipl.-Ingenieur AD. RAPAPORT



PROJEKTIERUNG
UND AUSFÜHRUNG
VON BETON UND
EISENBETON
IM
HOCH-UND TIEFBAU
sowie Übernahme
von Bauausführungen in
Mauerwerk, Holz- und
Eisenkonstruktion etc.
für Wohn- und Industrie-
bauten

Berlin N 24, Friedrichstraße 136 IV

Ecke Schiffbauerdamm 1

Fernsprecher: Amt Norden 3463

✧

Privatbüro

Eberswalde, Eichwerder Straße 52-54

Fernsprecher: Eberswalde 701

FRITZ * STAPF

M A L E R M E I S T E R

*Beste Ausführung für Bau und Privat
Spezialität: Feinste Lackschliff-Arbeiten*

BERLIN - ZEHLENDORF - MITTE

FERNRUF:
Zehlendorf 1294

Hans Süsser, Malermeister

Fernsprecher 5940 POTSDAM Schulstraße Nr. 6

Werkstatt
für
stilgerechte Dekorations-,
Schilder- u. Stuben-
Malerei

GRÜNDLER & LANGE

Tischlerei für Bau,
Innenausbau und Möbel nach
Zeichnung

Berlin SO 36, Reichenberger Str. 64

Fernsprecher: Moritzplatz 15347

Heinrich Freese G.m. b. H.

Berlin - Niederschönhausen
Blankenburgerstraße 33/35
Fernsprecher: Pankow 500/501

★

Jalousie- und Holzpflasterfabrik

Lieferant der größten Baufirmen für Siedlungsbauten
und Eigenwohnhäuser

Große Reparaturwerkstatt
Erstklassige Referenzen

Kostenanschläge jederzeit ohne Berechnung

EDUARD GLASER

Malereigeschäft

**Maler- und An-
streicherarbeiten**

FASSADENANSTRICHE

Dekorative Malereien
von einfacher bis zu
künstlerischer Vollendung

Tapezier - Arbeiten

**BERLIN SO 33,
Schlesische
Straße 40a**

Fernsprecher:
Moritzpl. 16140

Bauartikel

Gußrohre - Gasrohre - Tonrohre

T-Träger · U-Eisen

Eigene Konstruktionswerkstätten

Drahtstifte Rüstdraht Kalk- und Steinmulden
Eiserne Fenster usw. Größtes Lager am Platze

F. G. Selle * Potsdam

Eisenhandlung

Alter Markt 15 u. Neue Königstr. 98
Fernsprecher 2922 u. 2929

Für moderne Sanitäre Anlagen

in Siedlungen, Hochhausbauten, Kranken-
häusern, Sanatorien, Schulen, landwirt-
schaftl. Betrieben, Fabrikbauten, Land-
häusern einfachsten u. feinsten Stils fordern
Sie Projekte und Kostenberechnungen von

HOPP & CARSTED

Ingenieure

Berlin W 57, Dennewitzstraße 10

Gegründet 1908

Telephon: Lützow 3578 und 8897



Die
Normalzeit
im modernen
Haushalt

Auskunft
über Mietspreise:
Berlin SW 68
Charlottenstr. 7
Telefon:
Dönhoff 1708-12

Hentschel & Stephan
Baubeschlagfabrik
Metallgießerei
Berlin S. 44 + Dresdenerstr. 80^b
Größte Leistungsfähigkeit in
Tür- und Fensterbeschlägen
in einfachster bis feinsten Ausführung.
Preislisten auf
Wunsch!

UNIVERSAL-



GARDINENEISEN

Forkhardt, Müller & Co., G. m. b. H.
Freital II bei Dresden
General-Vertreter für Groß-Berlin:
Wilhelm Heße, Charlottenburg
Gardes-du-Corps-Straße 2 - Tel.: Westend 450

Abdeckpappen
zum Schutze der Fußböden bei
Neu- und Umbauten
fertigt und empfiehlt billigst
R. Wigankow
Pappenfabrik Berlin N. 39,
Chausseestr. 75.
Fernsprecher: Amf Norden 819.

-BAU-
Material aller Art
Kalk, Zement, Gips, Drahtziegel- und Roh-
gewebe, Tonröhren, Decken-, Verblend- und
Dachsteine, Pappe, Teerprodukte, Dichtungs-
mörtel usw.
Spez.: Bodenplatten u. Wandbekleidung
Steinzeugwaren
Niertert & Knorre
Baumaterialien Potsdam Großhandlung R.F.
Teltower Straße 19 / Fernsprecher: Potsdam 2422 und 2762

Bauglaserei
Schaufenster - Verglasung
Blei - Verglasung
Reparaturen
Georg Pless
Berlin N 65, Liebenwalder Str. 16
Telephon: Moabit 1860



Gustav Wegener
 Bau-Tischlerei
 Innen-Ausbau
 *
BERLIN-WILMERSDORF
 Badensche Straße 29
 Fernsprecher: Amt Pfalzburg Nr. 204
 *
 Prämiert auf der Ausstellung „Sparsame Bauweise“
 Gegründet
 1894



Gartengestaltung

MAX FETT
 Landschaftsgärtner
 Berlin-Steglitz
 Mommsenstraße 26
 Fernsprecher: Steglitz 646

ELEKTRISCHE ANLAGEN
RICHARD SCHUFF
 BERLIN-STEGLITZ
 AHORNSTR. 27/29
 FERNSPRECHER: STEGLITZ 150
 G E G R Ü N D E T 1 8 9 5

ERNST KROHN
 Klempnermeister
 Spandau, Jägerstraße 41
 Fernsprecher: 1378
 *
 Bau- und
 Architektur-Klempnerei
 Gas-, Wasser- und sanitäre
 Anlagen

WILLY KÖHLER
 SPANDAU
 Schönwalder Straße 95-97 ::: Telefon 3045

Baugeschäft für Hoch- und Tiefbau
 Maurer-, Zimmer-, Ramm- u. Baggararbeiten
 Technisches Büro

Richard Wasserroth
 Brandenburg (Havel)
 Kleine Gartenstr. 1
 Tel. 805
 *
Bau- und
Möbel-Tischlerei



AUG. KUHLMEY
 Ofenbaugeschäft
 Berlin-Spandau, Plantage 6/7
 Gegr. 1872 Tel.: C. 7. 1112
Öfen und Herde für Siedlungen

VICTOR SEEWALD

Fernsprecher: Amt Steglitz Nr. 4633/4634

BAUARTIKEL:

STABEISEN
TRÄGER
BLECHE
DRAHTSTIFTE
WERKZEUGE

Großes Lager
Günstige Preise

BERLIN-STEGLITZ

SCHLOSS-STRASSE 30

Joseph Linicus

Malermeister

Berlin-Schöneberg, Kolonnenstr.18

Fernsprecher: Stephan 9872

Ausführung sämtlicher Malerarbeiten
für Siedlungen, Industriebauten, Fassadenanstriche

Vornehme Ausgestaltung
Gute, solide Arbeit

Mäßige Preise

G. Riedel, Brandenburg (Havel)

Gegründet 1780

Großlager in Linoleum

Teppiche, Gardinen

Möbelstoffe

Lieferant vieler Behörden, Bau- u. Siedlungsgesellschaften / Prima Referenzen

Gitter und Zäune

aus Eisen und Draht
vom einfachsten Drahtzaun bis zum vollendet.
Kunstschmiedegitter
bes.Roll-u.Schiebegitter

EM. KOTZUR

BERLIN-SCHÖNEBERG

Bahnstr. 13

Stephan 4344

GRAUER & STOYA

POTSDAM

BRANDENBURGER STR. 28, ECKE JÄGERSTR.

FERNRUF 1684 u. 3424



TAPETEN
LINOLEUM

Baugeschäft

Paul Florian

Maurer- und Zimmermeister

Ausführung
von Hoch- und Tiefbauten



Spandau

Fernsprecher: C7 Spandau 1671 u. 1672

Bauschlosserei

Baubeschlag / Kunstschmiede / Eisenkonstruktion



Schlossermeister

PAUL VOGEL · BERLIN W

Bülowsstraße 66 Telephon: Lützow 1663

Linoleum

der ideale Fußbodenbelag

Siehe auch den Artikel der Deutschen Linoleum Werke A. G. auf Seite 224 und 225

Teppiche



Läuferstoffe

Von bekannten Bauten der Nachkriegszeit wurden von uns mit Linoleum belegt:

<p>Königin-Luise-Stiftung, Berlin-Dahlem, Podbielskiallee Völkerkunde-Museum, Berlin SW, Prinz-Albrecht-Straße Städtisches Krankenhaus Fürstenwalde Städtisches Krankenhaus Moabit, Chirurgischer Pavillon und Pavillon für Lungentuberkulose Hansa-Sanatorium, Berlin NW, Hansaplatz Darmstädter und Nationalbank, Berlin W, Behrenstraße Zwietusch & Co., Berlin-Charlottenburg, Salzufer Deutscher Herold, Berlin W, Taubenstraße 42 Osram-Lichthaus, Berlin O, Ehrenbergstraße Landhaus Kersten, Berlin-Charlottenburg, Am Rupenhorn Landhaus Tuteur, Berlin-Charlottenburg, Am Rupenhorn Landhaus Generaldirektor Worch, Frohnau bei Berlin, Veltheimpromenade Deutsche Wohnstätten-Bank, Berlin SW, Schützenstraße 5 Deutsche Gesellschaft zur Förderung des Wohnungsbaues, Berlin-Charlottenburg, Kantstraße 6 Baublock Pankow, Lindenpromenade, 25 Aufgänge, Schillerpromenade, 37 Aufgänge Geschäftshaus, Berlin, Krausenstraße 67 Geschäftshaus Henkel & Cie., Berlin-Charlottenburg, Englische Straße 21 Siedlungshäuser der Bauhütte in Eichkamp Landhaus Heinrich Remak, Berlin-Wannsee, Am Stölpchensee Landhaus Hess, Berlin-Dahlem, Hirschsprung, Ecke Starstraße</p>	<p>Bahnhof Stralau-Rummelsburg Bahnhof Warschauer Straße Post, Köpenicker Straße 122 Post, Skalitzer Straße, Ecke Wrangelstraße Landeserziehungsanstalt Rotes Luch Landesirrenanstalt Neu-Ruppin, Wärterhaus AEG, Waldenburg in Schlesien AEG, Direktionsgebäude in Dresden AEG, Direktionsgebäude in Siegmarsdorf Parufamet, Berlin W, Bellevuestraße 11 Staatsarchiv in Dahlem Großhandels- und Lagerei-Berufsgenossenschaft, Berlin-Wilmersdorf, Kaiserallee 57/58 Zentralverband d. Deutschen Großhandels, Berlin W, Motzstr. 2 Säuglingsheim Dahlem, Lentzeallee Rudolf-Mosse-Stiftung, Berlin-Schmargendorf Friedrich-Wilhelm-Stiftung in Treptow Kreis Krankenhaus Rummelsburg in Pommern Hotel „Der Achtermann“, Goslar im Harz Theresienstift Schlachtensee, Mariannenstraße 7 Frauenklinik Charité Erweiterungsbau der Tierärztlichen Hochschule, Berlin NW, Philippstraße 13 Reichsbank-Siedlungen in Lichterfelde Bauhütte Berlin, Berlin-Halensee, Albrecht-Achilles-Straße</p>
--	--

und viele andere mehr.

QUANTMEYER & EICKE

BERLIN W — WILHELMSTRASSE 55
TEPPICHHAUS AM ZOO, BUDAPESTER STRASSE 9A

Buchdruckerei Gustav Ascher G. m. b. H., Berlin SW 61