

**Theodor Fischer**

**Karlinger, Hans**

**München, 1932**

Abb. 49. Haus Adelsberger in Nürnberg. Herrenzimmer (Lärche)

---

[urn:nbn:de:hbz:466:1-82546](https://nbn-resolving.org/urn:nbn:de:hbz:466:1-82546)

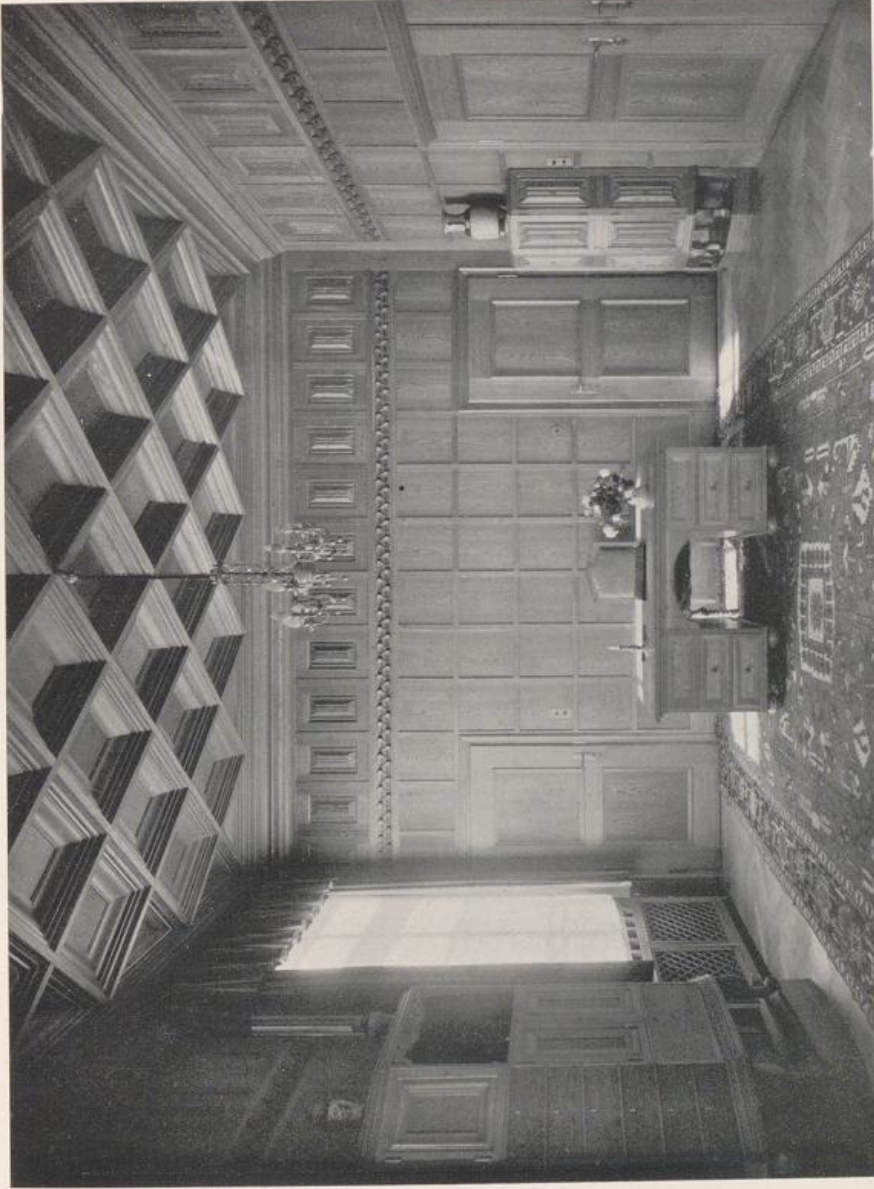


Abb. 49. Haus Adelsberger in Nürnberg. Herrenzimmer (Lärche)