



Hochschule für
Musik und Tanz Köln

Hochschule für Musik und Tanz Köln - Hochschulbibliothek

Kirchengesänge der berühmtesten älteren italienischen Meister

Tucher, Gottlieb von

Wien, [ca. 1801]

[urn:nbn:de:hbz:kn38-13576](https://nbn-resolving.org/urn:nbn:de:hbz:kn38-13576)

Kirchengesänge

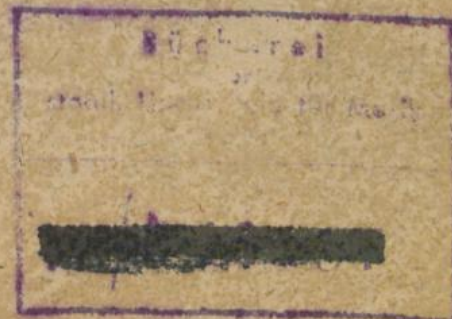
Von Palestrina, Arnerio und Vittoria.

Sammlung von Von Tucher.

I



R 1280



M 1151

M 1454

Lautsch in Cecilia Bd. 7. N. 63.

Leipziger Musik-Zeitung 1827 N. 378

Recher in N. 169.

Eutonia Bd. 4. N. 195.

neue Leipziger Zeitung für Musik 1834. N. 11.

Kirchensänge

der

berühmtesten älteren italiänischen

MEISTER

gesammelt und dem Herrn

Ludwig van Beethoven

gewidmet
von

Gottlieb Freyherr von Tucher

I^{te} Lieferung

Partitur

Eigenthum des Verlegers

WIEN

bey Mathias Artaria

Kohlmarkt N^o 258

Partitur 20

Pr. f. 1.30. & Com. Mz.

1826.



~~M 1154~~

R 1280

N^o 1. **PALESTRINA** : *Adoramus te Christe.*

„ 2. ditto : *O bone Iesu*

„ 3. ditto : *Hosanna in excelsis*

„ 4. ditto : *Pueri hebraeorum*

„ 5. ditto : *Loquebantur variis*

„ 6. **FELICE ANERIO** : *Christus factus est*

„ 7. ditto : *ditto ditto*

„ 8. ditto : *Et sacrum convivium*

„ 9. **VITTORIA** : *O vos omnes*

„ 10. ditto : *Iesu dulcis memoria*

MA. N^o 8-75.

SOPRANO.

ALTO.

TENORE.

BASSO.

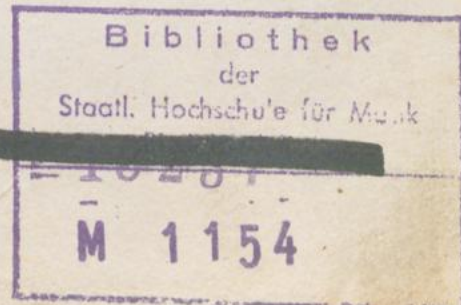
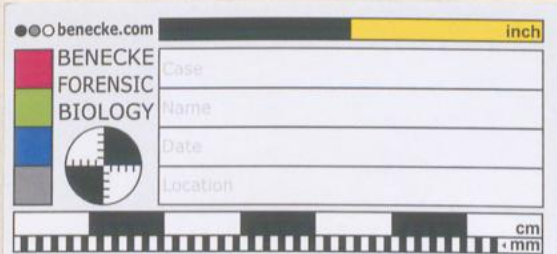
A = do = ra = mus te Chri = ste! Et
Ehr' und Dank sey Dir o Herr! An =

be = ne = di = ci = mus ti = bi Qui = a per sanctam cru = cem
be = thung Preis und Lob = ge = sang Du hast durch dei = nen bit = tern

tu = am re = de = mi = sti mun = dum qui passus es pro no =
Tod am Kreu = zes = Stam = me die Welt vom ew'gen Tod er = lö =

no = bis Do = mi = ne Do = mi = ne mi = se = re = re no = bis
lö = set! Heil der Welt! Got = tes Sohn'schenk' uns dein Er = bar = men.

M.A. 875.



Nº 2.

SOPRANO.

ALTO.

TENORE.

BASSO.

O bo=ne Je= = su! mi= = se = re = re no =
 O gü=ger Je= = = sus! schenk' uns dein Er = = bar =

bis qui = = a tu ere = a = sti nos tu re = de mi = sti
 men weil - - du un = ser Schöpfer bist weil du für uns am

nos san=gui= = ne tu = o prae = ti = o = sis = = si = = mo.
 Kreuz huldreich dein köst = lich Blut einst ver = gos = = sen hast.

Nº 3.

SOPRANO.

ALTO.

TENORE.

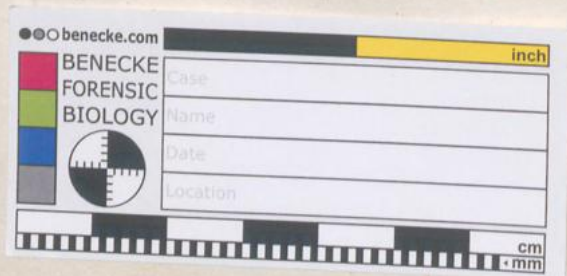
BASSO.

Hosan=na in ex=cel = = sis
 Hosan=na in der Hö = = he!

Ho-san-na in ex = cel = = sis
 Ho-san-na in der Hö = = he!

Ho =
 Ho =

M.A.875.



sis he! Ho sanna in ex cel sis he! Ho sanna in der Hö

sis he! Ho sanna in ex cel sis he! Ho sanna in der Hö

N^o 4.

SOPRANO. Pu = e = ri He = brae = o = rum He =
Die Knaben der He = brä = er, der

ALTO. Pu = e = ri He = brae =
Die Kna ben der He = brä =

TENORE.

BASSO. Pu = e =
Die Kna =

ri He = brae o = rum er, Pu = e = ri He = brae o = rum er, Die Kna ben der He = brä = er

M.A. 875.

o brä = = = = rum
= er = = = = ve = sti = men = ta
brei = te = ten die

= rum
= er = = = = ve = sti = men = ta
brei = te = ten = = die

= rum
= er = = = = ve = sti = men = ta
brei = te = ten die pro = ster = ne = bant in
O = berklei = = = der auf

ve = sti = men = ta die pro = ster = ne = bant in vi =
brei = te = ten O = berklei = = = der auf den =

pro = ster = ne = bant in vi = a in vi = a
O = berklei = der auf den Weg auf den Weg

ve = sti = men = ta pro = ster = ne = bant in vi =
O = berklei = der auf = = der auf den =

vi den = a Weg in vi a et cla =
den = Weg auf = den Weg und froh =

a Weg et und clama = bant di = cen =
= frohlo = ckend rie = fen rie =

et und clama = bant di = cen = tes
und frohlo = ckend rie = fen sie Ho = san =
= = = = = = Ho = san =

ma = = bant di = cen = tes
lo = = ckend rie = fen = = = = fen sie

= tes et und cla = ma = bant di = cen = tes
= fen = sie und frohlo = ckend rie = fen sie

= na Fi = li = o Da = vid
= na dem = Sohne Da = vids

na Fi = li = o Da = vid
na dem = Sohne Da = vids

Ho = san =
Ho = san =

na Fi = li = o Da =
na dem = Sohne Da =

Ho = san =
Ho = san =

Ho = san = na Fi = li = o
Ho = san = na dem Sohne

M.A. 875.



Ho = san = na Fi = li = o - Da =
 Ho = san = na dem Sohne - Da =

na Fi = li = o Da = = vid Ho = san = na Fi = li = o Da = = vid
 na dem Soh = ne Da = = vids Ho = san = na dem Sohne Da = = vids

= vid - Ho = san = na Fi = li = o Da = vid Be =
 = vids - Ho = san = na dem Sohne Da = vids Hoch =

Da = vid Fi = li = o Da = vid - - Be = ne = die =
 Da = vids dem Sohne Da = vids - - Hoch = gelobt



= vid Be = ne = die = tus qui ve = = = nit
 = vids Hochge = lobt sey, der da - - - kommt

= ne = die = tus qui ve = = = nit qui
 ge = lobt sey, der da - - - kommt der

tus qui ve = = = nit Be = ne = die =
 sey der da - - - kommt Hoch = ge = lobt = tus qui
 sey der da - - - kommt



in no = mi = ne Do = = = mi = ni Do = = = mi =
 im Namen des höch = = = sten Herrn höch = = = sten

ve = nit in no = mi = ne Do = = = mi = ni
 da kommt im Namen des höch = = = sten Herrn

ve = = nit in nomi = ne Do = = = mi =
 da kommt im Namen des höch = = = sten

tus qui ve = nit in no = mi = ne Do = = mi = ni
 sey der da kommt im Namen des höch = = sten Herrn in
 sey der da kommt im Namen des höch = = sten Herrn



ni in no = mi = ne Do = = = mi = ni
 Herrn im Namen des höch = = = sten Herrn

in no = mi = ne Do = = = mi = ni
 im Namen des höch = = = sten Herrn

ni in no = mi = ne Do = = = mi = ni
 Herrn im Namen des höch = = = sten Herrn

no = mi = ne Do = = mi = ni in nomi = ne Do = =
 Namen des höch = = sten Herrn im Namen des höch = =

M.A.875.

ma = gna = li = a De = = = = =
 in man = cher = ley Zun = = = = =

= = = = = i = = = = = ma = = = = =
 = = = = = gen = = = = = den

ma = gna = li = a magna = li = a De = = = = =
 den Völ = kern den Völkern der Er = = = = =

a magna = li = a De = = i = = ma = = gna = li = a magna = li = a De = =
 ley in mancher = ley Zun = gen den Völ = kern den Völkern der Er =

= = i = = ma = gna = li = a magna = li = a De = = = = =
 = = gen = = den Völ = kern den Völkern der Er = = = = =

gna = li = a magna = li = a De = = = = = i = =
 Völ = kern den Völkern der Er = = = = = de

i de ma = = gna = li = a De = = i = = pro = = ut Spi = ri = tus sanc =
 den Völ = kern der Er = = de denn ihr Geist war er = fül =

= = i = = pro = = ut Spi = ri = tus sanc =
 = = de = = denn ihr Geist war er = fül =

pro = ut Spi = ri = tus sanc = tus da = bat e = lo = = qui
 denn ihr Geist war vom ho = hen Gei = ste des Herrn er =

pro = ut Spi = ri = tus sanc = tus da = bat e = lo = = qui
 denn ihr Geist war vom ho = hen Gei = ste des Herrn er =

= = = = = tus pro = = ut Spi = ri = tus sanc = tus da =
 = = = = = let = = denn ihr Geist war vom ho = = hen vom

tus
 let pro = ut Spi = ri = tus sanc = tus
 denn ihr Geist war vom ho = = hen

il = = = lis da = bat e = lo = qui il = lis da =
 fül = = = let vom Geist des Herrn er = fül = let vom

il = = = lis da = bat e = lo = = = qui
 fül = = = let vom Geist des Herrn = = = er =

bat e = lo = qui da = bat e = lo = = qui il = = = lis da bat e =
 Geist des Herrn er = füllt vom Geist des Herrn er = fül = = = let vom Geist des

da = bat e = lo = = = qui il = lis da = bat e = lo = = qui
 Gei = ste des Herrn er = fül = let vom Geist des Herrn er =

bat e = lo = qui il = = lis =
Geist des Herrn = = = = er = fül = = let =

il = = lis da = bat e = lo = qui il = = lis al = le =
fül = = let vom Geist des Herrn er = fül = = let al = le =

lo = = qui il = = = = lis al = le = lu = ja al = le =
Herrn er = fül = = = = let al = le = lu = ja al = le =

il = = = = = = = = = = lis al = le = lu = ja al = le = lu =
fül = = = = = = = = = = let al = le = lu = ja al = le = lu =

al = le = lu = ja al = = = = le = lu = ja reple = ti sunt om =
al = le = lu = ja al = = = = le = lu = ja Und Gottes Geist glüh =

lu = = ja al = le = = = = lu = ja reple = ti sunt om =
lu = = ja al = le = = = = lu = ja Und Gottes Geist glüh =

= = lu = ja al = le = = = = lu = ja reple = ti sunt om =
= = lu = ja al = le = = = = lu = ja Und Gottes Geist glüh =

ja al = le = lu = ja reple = ti sunt om = = = nes
ja al = le = lu = ja Und Gottes Geist glüh = = = te

= = = nes Spi = ri = tu sanc = = = = to et
= = = te in ihrem Her = = = = zen und

= = = nes Spi = ri = tu sanc = = to sanc = = = to
= = = te in ihrem Her = = = = zen = = = zen

Spi = ri = tu sanc = = = = te et
in ihrem Her = = = = zen und coe = pe = runt
sie sprachen

Spi = ri = tu sanc = = = = to et coe = pe = runt lo = qui
in ihrem Her = = = = zen und sie sprachen Al = le, =

coe = pe = runt lo = = = = = qui pro =
sie sprachen Al = = = = = le = = = wie

et coe = pe = runt lo = = = = = qui pro =
und sie sprachen Al = = = = = le = = = wie

lo = qui et = = = = coe = pe = runt lo = = = qui pro = ut Spi =
Al = le und = = = = sie = = = = sprachen Al = = = le wie = es ih =

et coe = pe = runt lo = = = qui pro = ut Spi =
und sie sprachen Al = = = le wie = es ih =

ut Spi-ritus sanc-tus da-bat e-lo-qui il-lis
es ih-nen der heil'-ge der heil'-ge Geist ver-kün-det

ut Spi-ritus sanc-tus da-bat e-lo-qui il-lis
es ih-nen der heil'-ge der heil'-ge Geist ver-kün-det

ri-tus sanc-tus prout Spi-ritus sanc-tus da-bat e-lo-qui da-bat e-lo-
nen der heil'-ge wie es ih-nen der heil'-ge der heil'-ge Geist ver-kün-det der Geist

tus prout Spi-ritus sanc-tus da-bat e-lo-
nen wie es ih-nen der heil'-ge der heil'-ge Geist

da-bat e-lo-qui il-lis da-bat e-lo-qui il-lis
der heil'-ge Geist ver-kün-det der heil'-ge Geist ver-kün-det

da-bat e-lo-qui il-lis da-bat e-lo-qui il-lis
der heil'-ge Geist ver-kün-det der heil'-ge Geist ver-kün-det

= qui il-lis da-bat e-lo-qui il-lis
= ver-kün-det der heil'-ge Geist ver-kün-det

= qui il-lis da-bat e-lo-qui il-lis
= ver-kün-det der heil'-ge Geist ver-kün-det

al-le-lu-ja al-le-lu-ja al-le-lu-ja

al-le-lu-ja al-le-lu-ja al-le-lu-ja

al-le-lu-ja al-le-lu-ja al-le-lu-ja

al-le-lu-ja al-le-lu-ja al-le-lu-ja

ja al-le-lu-ja al-le-lu-ja al-le-lu-ja

al-le-lu-ja al-le-lu-ja al-le-lu-ja

ja al-le-lu-ja al-le-lu-ja al-le-lu-ja

= = lu-ja al-le-lu-ja al-le-lu-ja al-le-lu-ja

SOPRANO.

ALTO.

TENORE.

BASSO.

Chri = = = stus fac = tus est pro no = bis o = be = = di =
 Chri = = = stus ward für uns ge = hor = sam ge = hor = =

Chri = = = stus fac = tus est pro no = bis o = be = = di =
 Chri = = = stus ward für uns ge = hor = sam ge = hor = =

Chri = = stus fac = tus est pro no = bis o = be = =
 Chri = = stus ward für uns für = uns ge = = hor = =

Chri = = stus fac = tus est pro no = bis o = be = = di =
 Chri = = stus ward für uns ge = hor = sam ge = hor = =

ens us = que ad mor = = tem us = que ad mor = = tem.
 sam bis zum schmacher = füll = ten bis zum schmach = er = füll = ten

ens us = que ad mor = = tem us = que ad mor = = tem.
 sam bis zum schmacher = füll = ten bis zum schmach = er = füll = ten

= di = ens us = que ad mor = = tem us = que ad mor = = tem.
 = sam bis zum schmacher = füll = ten bis zum schmach = er = füll = ten

ens us = que ad mor = = tem.
 sam bis zum schmach = er = füll = ten

mor = = = tem au = tem cru = = cis. Propter quod et
 schmach = er = füllten Tod - - des Kreu = = zes. Da = rum hat des

mor = = = tem autem cru = = cis. Propter quod et De =
 schmacher = = füllten Tod - - des Kreu = = zes. Da = rum hat = des

mor = = = tem autem cru = = cis. Propter quod
 schmach = er = füll = = ten Tod - - des Kreu = = zes. Da = rum hat

mor = = = tem autem cru = = cis. Propter quod et
 schmach = er = füll = ten Tod - - des Kreu = = zes. Da = rum hat des

De = = us ex = al = ta = = = vit il = = lum et de = dit
 Va = ters Huld ihm hoch = = = ver = herr = = licht und mit des

us ex = al = ta = vit - - ex = al = ta = vit il = = lum et de = dit
 Va = ters Huld ihm - - Huld ihm hoch ver = herr = = licht und mit des

ex = al = ta = vit ex = al = ta = vit il = lum et de = dit
 hat des Va = ters Huld ihm hoch - - verherr = licht und mit des

De = = us ex = al = ta = = = vit il = = lum et de = dit
 Va = ters Huld ihm hoch ver = = herr = licht und mit des

il = li höch = sten no = = men quod est su = per om = ne no = =
 sei = nes Soh = nes Haupt un = ge = = quod des
 Glanz des Dul = der = haupt =

men ben quod des est Sohns su = per om = = ne no = = men =
 Dul = der = haupt um = = ge = = ben.
 est su = per om = ne su = per om = = ne no = = men =
 Soh = nes des Soh = nes Dul = der = haupt um = ge = = ben.
 men quod est su = per om = = ne no = = men =
 Dul = der = haupt Dul = der = haupt um = = ge = = ben.

N^o 7.

SOPRANO.

ALTO.

TENORE.

BASSO.

Chri = stus fac = tus est pro no = bis o = = be = = di =
 Chri = stus Chri = = stus ward für uns ge = = hor = = =
 Chri = stus fac = tus est - pro no = bis o = = be = = di =
 Chri = stus Chri = = stus ward für uns ge = = hor = = =
 Chri = stus fac = tus est pro - no = bis o = = be = = di =
 Chri = stus Chri = = stus ward - für uns ge = = hor = = =

ens us = = que ad mor = = tem mor = tem au = tem cru = =
 sam bis - zum schmachvol = len Tod bis zum Tod des Kreu = =
 ens us = = que ad mor = = tem mor = tem au = tem = =
 sam bis - zum schmach = vol = = len Tod bis zum Tod = = des = =
 ens us = = que - ad mor = = tem mortem au = tem cru = =
 sam bis - zum schmachvol = len Tod bis zum Tod des Kreu = =
 ens us = = que - ad mor = = tem mor = tem au = tem cru = =
 sam bis - zum schmach = vollen Tod bis zum Tod des Kreu = =

M.A.875.

propter quod et Deus exalta vit il lum et
Da rum hat des Va ters Huld ihn hoch ver herr licht und

de dit il li no men quod est su per om ne no men.
mit des höchsten Na mens Glanz sein Dul der haupt um ge ben.

N^o 8.

SOPRANO

ALTO.

TENORE.

BASSO.

O Brod sa = erum con vi = vi um in quo
Heiles, Se = gens mahl das mit

Christus su = mi = tur in quo Christus in quo Christus su = mi =
Je = sus Leib - uns speist das mit Je = sus das mit Je = sus Leib uns

M.A.875.

tur speist! re=co=li=tur re=co=li=tur me=mo=ri=a me=mo=ri=a
 speist! lafs Lafsdeines Tods, lafs dei=nes Tods Er rin=ne=rung, Er=

tur re=co=li=tur re=co=li=tur me=mo=ri=a me=mo=ri=a
 speist! lafs Lafsdeines Tods, lafs Lafsdeines Tods Er in=ne=rung, Er in=

mi=tur re=co=li=tur re=co=li=tur me=mo=ri=a
 uns speist! lafs Lafsdeines Tods, lafs Lafsdeines Tods Er in=

tur speist! re=co=li=tur re=co=li=tur me=mo=ri=a
 lafsdeines Tods lafs Lafsdeines Tods Er in=ne=rung

me=ri=a re=co=li=tur re=co=li=tur me=mo=ri=a me=mo=ri=a
 in=ne=rung, lafs Lafsdeines Tods lafs Lafsdeines Tods Er in=ne=rung Er in=

=ri=a re=co=li=tur me=mo=ri=a me=mo=ri=a
 =ne=rung, lafs Lafsdeines Tods Er in=ne=rung Erin=

=ri=a re=co=li=tur re=co=li=tur me=mo=ri=a me=mo=ri=a
 =ne=rung, lafs Lafsdeines Tods lafs Lafsdeines Tods Er in=ne=rung

re=co=li=tur re=co=li=tur me=mo=ri=a me=mo=ri=a
 lafsdeines Tods lafs Lafsdeines Tods Er in=ne=rung

a pas=si o=nis e=jus pas=si o=nis e=
 rung festlich uns be=ge hen festlich uns be=ge

a pas=si o=nis e=jus pas=si o=nis e=
 rung festlich uns be=ge hen festlich uns be=ge

a pas=si o=nis e=jus pas=si o=nis e=
 rung festlich uns be=ge hen festlich uns be=ge

a pas=si o=nis e=jus pas=si o=nis e=
 rung festlich uns be=ge hen festlich uns be=ge

jus hen! Mens im=ple=tur gra=ti a mens im=ple=tur
 Dei=ne Gnad'er füllt das Herz dei=ne Gnad'er

jus hen! Mens im=ple=tur gra=ti a mens im=ple=tur
 Dei=ne Gnad'er füllt das Herz dei=ne Gnad'er

jus hen! Mens im=ple=tur gra=ti a mens im=ple=tur
 Dei=ne Gnad'er füllt das Herz dei=ne Gnad'er

jus hen! Mens im=ple=tur gra=ti a mens im=ple=tur
 Dei=ne Gnad'er füllt das Herz dei=ne Gnad'er

gra = ti = a et fu = tu = rae glo = = ri = ae et fu = tu =
füllt das Herz und ist uns ein Un = = terpfand und ist uns

= ti = a et fu = tu = rae glo = = ri = ae et fu = tu =
das Herz und ist uns ein Un = = ter pfand und ist uns ein Un = = ter =

= ti = a et fu = tu = rae glo = = ri = ae et fu = tu =
das Herz und ist uns ein Un = = terpfand und ist uns

= ti = a et fu = tu = rae glo = = ri = ae et fu = tu =
das Herz und ist uns ein Un = = terpfand und ist uns

rae glo = = ri = ae no = = bis pignus da = = tur
ein Un = = terpfand dei = = nes ew'gen Him mels

rae glo = = ri = ae no = = bis pignus da = = tur
pfand Un = = terpfand dei = = nes ew'gen Him mels

rae glo = = ri = ae no = = bis pignus da = = tur
ein Un = = terpfand dei = = nes ew'gen Him mels

rae glo = = ri = ae no = = bis pignus da = = tur
ein Un = = terpfand dei = = nes ew'gen Him mels

no = bis pignus da = tur no = bis pignus da = tur Al =
dei = nes ew'gen Him = mels dei = nes ew'gen Himmels Al =

= tur no = bis pignus da = tur no = bis pignus da = tur
= mels dei = nes ew'gen Him = mels dei = nes ew'gen Himmels

= bis pignus da = tur no = bis pignus da = tur Al =
= nes ew'gen Him = mels dei = nes ew'gen Him = mels

pignus da = tur no = bis pignus da = tur
ew'gen Him mels dei = nes ew'gen Him = mels

le = = lu = ja al = le =

Al = le = = lu = ja al = le = = lu =

= lu = ja al = le = = lu = ja al = le = lu = ja al = le = lu =

Al = le = = lu = ja al = le = = lu = ja al = le = lu =

M.A. 875.

= = = lu = ja al = le = lu = ja al = le = = = = lu = ja.
 = = = ja al = le = lu = ja al = le = = = = lu = ja.
 ja al = le = lu = ja al = le = lu = = = = ja al = = = le = lu = ja.
 ja al = le = lu = ja al = = = le = = lu = ja al = = le = lu = ja.

N^o 9.

SOPRANO.

ALTO.

TENORE.

BASSO.

O vos om nes qui tran=si =
Die ihr wan = = = = delt auf des Le =

O vos om nes qui tran=si =
Die ihr wan = = = = delt auf des Le =

O vos om nes qui tran=si =
Die ihr wan = = = = delt auf des Le =

O vos om nes qui tran=si =
Die ihr wan = = = = delt auf des Le =

tis per vi = am At = ten = di = et vi = de = te
 bens Dor = nen = = bahn Wen euch ein ird' = sches Lei = den quält

si - est do = lor si = mi = lis si = cut do = lor
dan - se = het zu ob eu = er Schmerz dem meinen

M.A.875.

do=lor me = = us si = = cut do=lor me = = us si = cut
meinen glei = = chet Schmerz dem meinen glei = = chet Schmerz dem

me = = = us si = cut do=lor me = = us si = cu
glei = = = chet Schmerz dem meinen glei = = chet Schmerz dem

me = = = us si = cut do=lor me = = = us si =
glei = = = chet Schmerz dem meinen glei = = chet Schmerz

si = cut do=lor me = = = us si = cut
Schmerz dem meinen glei = = = chet Schmerz dem

do=lor me = = = us at = ten = di = te u = ni = ver = si po =
meinen glei = = = chet. Jhr Völ = ker al = le, die der Er = de Kreis

do=lor me = = = us at = ten = di = te u = ni = ver = si
meinen glei = = = chet. Jhr Völ = ker al = le, die der Er = de

- cut do=lor me = = = us at = ten = di = te u = ni = ver = si
- dem meinen glei = = = chet. Jhr Völ = ker al = le, die der Er = de

do=lor me = = = us at = te = di = te u = ni = ver = si
meinen glei = = = chet. Jhr Völ = ker al = le, die der Er = de

= = = pu = li et vi de = = = te
um = fahst! be = wahrte euch = = = vor

po = = pu = li et vi de = = = te do = lo = rem
Kreis - um = fahst! be = wahrte euch vor der Sün = de

po = = pu = li et vi de = = = te do = lo = rem
Kreis - um = fahst! be = wahrte euch vor der Sün = de

po = = pu = li et vi de = = = te do = lo = rem
Kreis - um = fahst! be = wahrte euch vor der Sün = de

do = lo = = rem me um do lo = rem me = = = um
der Sün = de Lo = ckung der Sün = de Lo = ckung,

me = um do = lo = rem me = um do = lo = rem me = um
Lo = ckung der Sün = de Lo = ckung der Sün = de Lo = ckung,

me = um do = lo = rem me = um do = lo = rem me = um
Lo = ckung der Sün = de Lo = ckung der Sün = de Lo = ckung,

me = um do = lo = rem me = um do = lo = rem me = um
Lockung der Sün = de Lo = ckung der Sün = de Lo = ckung,

M.A.875.

si - est do = = lor si = = mi = = lis
dafs - - mein Lei = = den und - - - mein Tod

si - est do = = lor si = = mi = lis si =
dafs - - mein Lei = = den und = - - - mein Tod euch

si est do = = lor si = = mi = lis si =
dafs mein Lei = = den und - - - mein Tod euch

si est do = = lor si = = mi = lis
dafs mein Lei = = den und - - - mein Tod

si = cut do = lor me = = = us si = = cut do = lor me = = = us
euch nicht ver = lo = ren - - - sey euch nicht ver = lo = ren sey

= cut do = lor me = = = us si = = cut do = lor me = = =
nicht ver = lo = ren - - - - sey euch nicht ver = lo = ren - - -

= cut do = lor me = = = us si = = cut do = lor me = = =
nicht ver = lo = ren - - - - sey euch nicht ver = lo = ren - - -

si = = cut do = lor me = = = =
euch nicht ver = lo = ren - - - -

si = cut do = lor me = = = us .
 euch nicht ver = lo = ren = - - - sey.

us si = cut do = lor me = = = us .
 sey euch nicht ver = lo = ren = - - - sey.

us si = cut do = lor me = = = us .
 sey euch nicht ver = lo = ren = - - - sey.

us si = cut do = lor me = = = us .
 sey euch nicht ver = lo = ren = - - - sey.

N^o 10.

SOPRANO.

Je = su dul = cis me = = mo = = ri = a dans
Denk ich, o Herr! voll Lieb an dich, durch=

ALTO.

Je = = su dul = cis me = mo = = ri = a
Denk ich, o Herr! voll Lieb an dich,

TENORE.

Je = su dul = cis, me = mo = = ri = a
Denk ich, o Herr! voll Lieb - - - an dich,

BASSO.

Je = su dul = cis, me = = mo = ri = a dans
Denk ich, o Herr! voll - - - Lieb an dich, durch=

M.A.875.

ve = ra die ve = ra cor = di gau = di = a gau =
glüht die rein = ste rein = ste Freu = de mich, Freu =

dans ve = ra cor = di gau = di = a
durch = glüht die rein = ste Freu = de mich

dans ve = ra cor = di gau = di = a cor =
durchglüht - - die rein = ste Freu = de mich, rein =

ve = ra cor = di gau = di = a ve = ra cor =
glüht die rein = ste Freu = de mich, rein = ste Freu

= di = a sed su-per mel et om =
de mich, doch süs-ser ists als Ho =

gau = di = a sed su = per mel et om =
Freu = de mich, doch süs = ser ists als Ho =

= di gau = di = a sed su = per mel et om =
= ste Freu = de mich, doch süs = ser ists als Ho =

di, gau = di = a sed su-per mel et om =
de, Freu = de mich, doch süs-ser ists als Ho = nig

= ni = a su = per mel et om = ni = a e = jus dul = cis
nig = seim süs = ser ists als Ho = nig = seim, suchst Du mein Hei =

= ni = a su = per mel et om = ni = a e = jus dul =
nig = seim süs = ser ists als Ho = nig = seim, suchst Du mein

= ni = a su = per mel et om = ni = a e = jus
nig = seim süs = ser ists als Ho = nig = seim, suchst Du

= a et om = ni = a e =
seim als Ho = nig = seim suchst

prae = sen = ti = a dul = cis prae = sen = ti = a.
land! selbst = mich heim mein Hei = land selbst mich heim.

cis prae = sen = ti = a dul = cis prae = sen = ti = a.
Hei = land! selbst mich heim mein Hei = land selbst mich heim.

dul = cis prae = sen = ti = a dul = cis prae = sen = ti = a.
mein Hei = land! selbst mich heim mein Hei = land selbst mich heim.

jus dul = cis prae = sen = ti = a.
Du mein Hei = land! selbst mich heim.

