



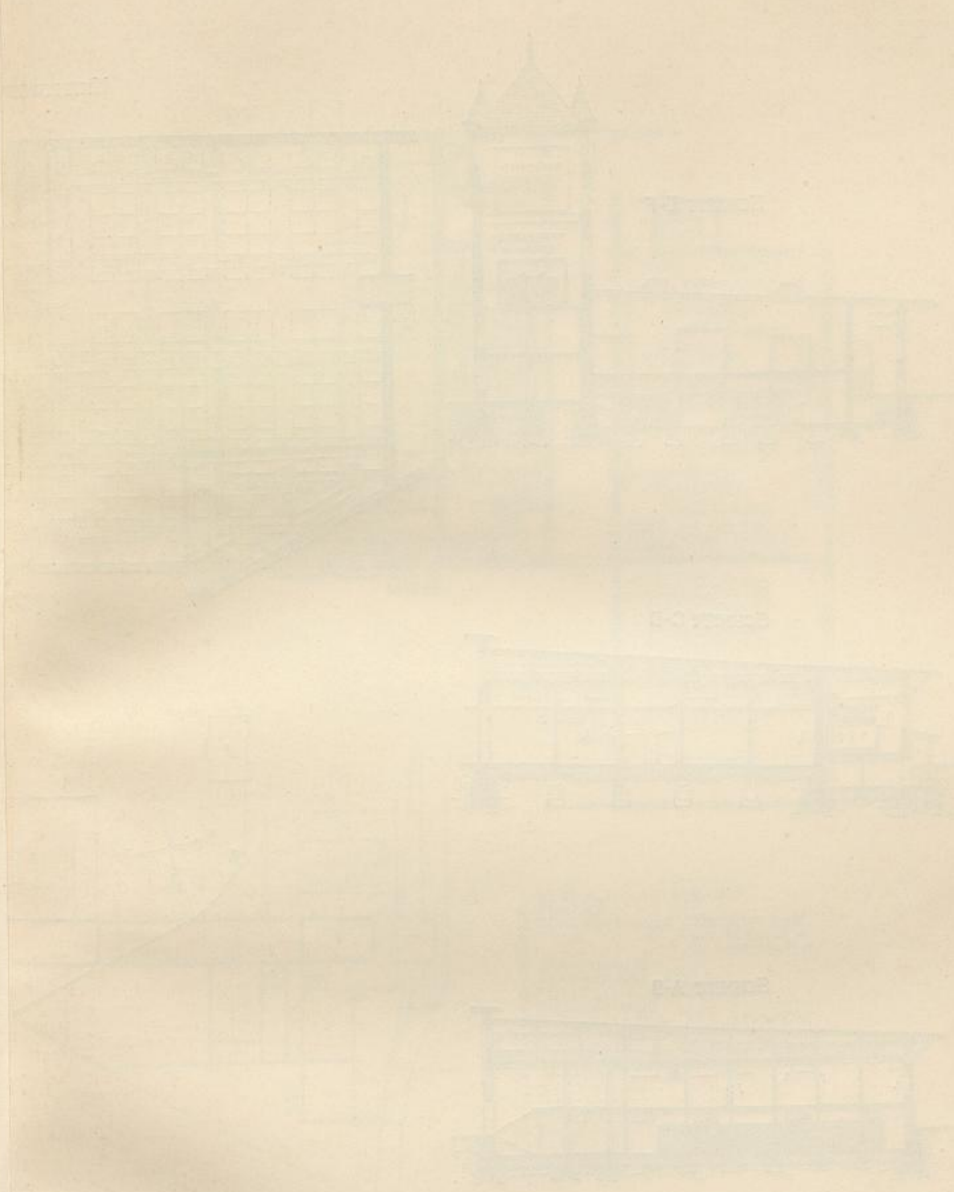
UNIVERSITÄTS-
BIBLIOTHEK
PADERBORN

Gebäude für Lebensmittelversorgung

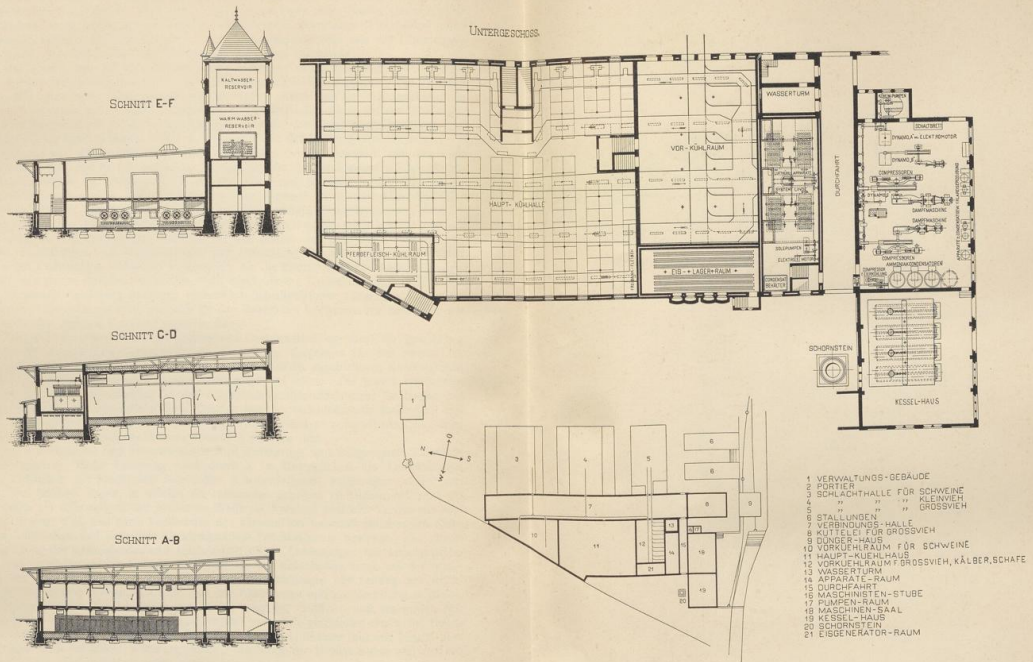
Leipzig, 1909

Kühlhaus des Schlachthofes zu Düsseldorf.- Lageplan, Grundrisse und
Schnitte

[urn:nbn:de:hbz:466:1-78934](https://nbn-resolving.org/urn:nbn:de:hbz:466:1-78934)



Faint, illegible text at the bottom of the page, possibly a title or description of the drawing.



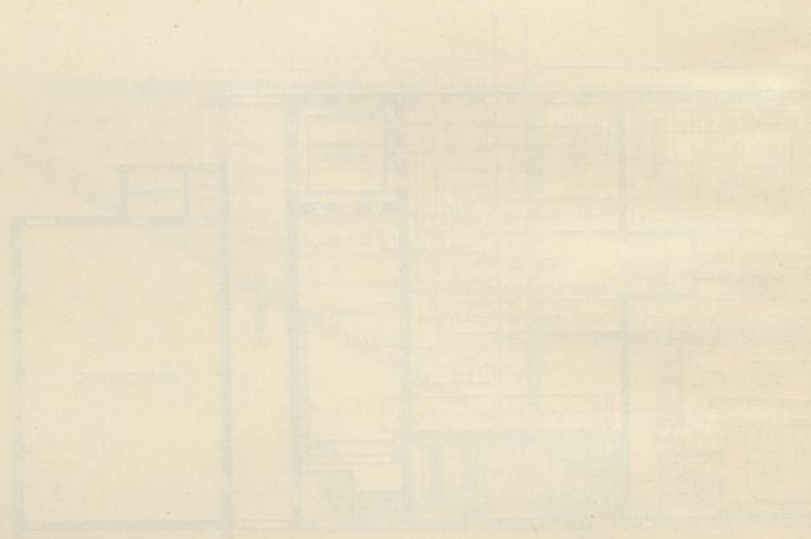
- 1 VERWALTUNGS-GEBÄUDE
- 2 FÖRTER
- 3 SCHLACHTHALLE FÜR SCHWEINE
- 4 " " " " KLEINVIEH
- 5 " " " " GROSSVIEH
- 6 STALL-UNDEN
- 7 VERBINDUNGS-HALLE
- 8 HÜLFER-HAUS
- 9 KÜTTLEI FÜR GROSSVIEH
- 10 HAUPT-KÜHLHAUS
- 11 VORKÜHL-RAUM FÜR SCHWEINE
- 12 HAUPT-KÜHLHAUS
- 13 VORKÜHL-RAUM FÜR GROSSVIEH, KÄLBER, SCHAFE
- 14 APPARAT-RAUM
- 15 WASSERTURM
- 16 DURCHFABRIT
- 17 MASCHINEN-STUBE
- 18 PUMPEN-RAUM
- 19 MASCHINEN-SAAL
- 20 KESSEL-HAUS
- 21 SCHORNSTEIN
- 22 EISENEKATOR-RAUM

Kühlhaus des Schlachthofes zu Düffeldorf.

Arch.: Peiffhoven. — Ing.: Gefellchaft für Linde's Eismaschinen, A.-G., zu Wiesbaden.

Grundriß und Schnitte: 1/600 w. Gr. — Lageplan: 1/5000 w. Gr.

Nach freundlichen Mittheilungen der Gefellchaft für Linde's Eismaschinen, A.-G., zu Wiesbaden.



Faint, illegible text, possibly a title or a reference number.

Faint, illegible text, possibly a title or a reference number.

Faint, illegible text, possibly a title or a reference number.