

**Hochschule für Musik und Tanz Köln -
Hochschulbibliothek**

Kirchenlied als Gebeth

Emmert, Adam Joseph

Salzburg, 1803

Basso

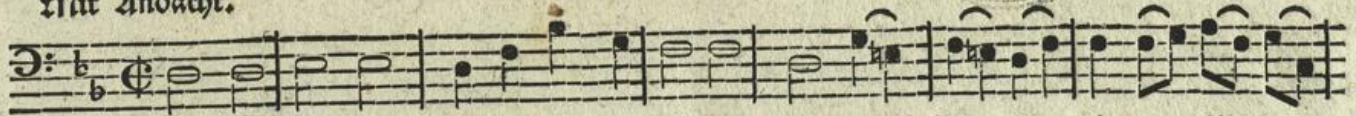
[urn:nbn:de:hbz:kn38-4052](https://nbn-resolving.org/urn:nbn:de:hbz:kn38-4052)

Basso I.

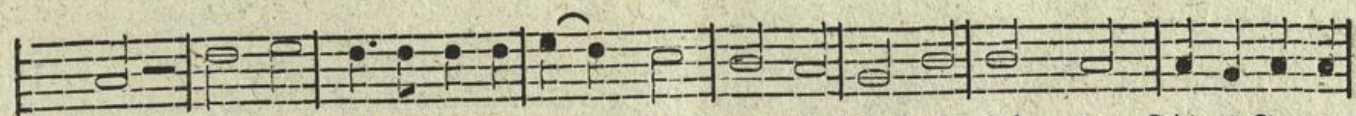


Emmers

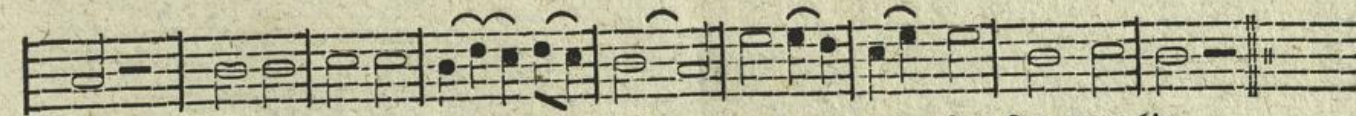
Mit Andacht.



1. Gnã = dig warst du Gott, du sah'st die Bit = te, sah'st das Fle = hen dei = ner Kin = der
 2. Gnã = di = ger warst du, du gabst den Dei = nen dem ver = waif = ten Ba = ter = lan = de
 3. Glück = lich machst du uns, so keh = ren wie = der dei = nes Se = gens stol = ze Hoffnun =
 4. In die Zu = kunft ir = ren uns = re Bli = cke, schau'n der spä = ten La = ge glücklich's
 5. La = ster, Irr = thum, Bahn, der Menschheit Pla = gen, gu = ter Gott, ver = scheu = che du durch
 6. Tu = gend lehrt durch ihn im heb = ren Zu = ge mit der ed = len Weis = heit Glanz um =
 7. Nun des gu = ten Fürsten Un = ter = tha = nen lie = ben wir und haf = sen wir, wie



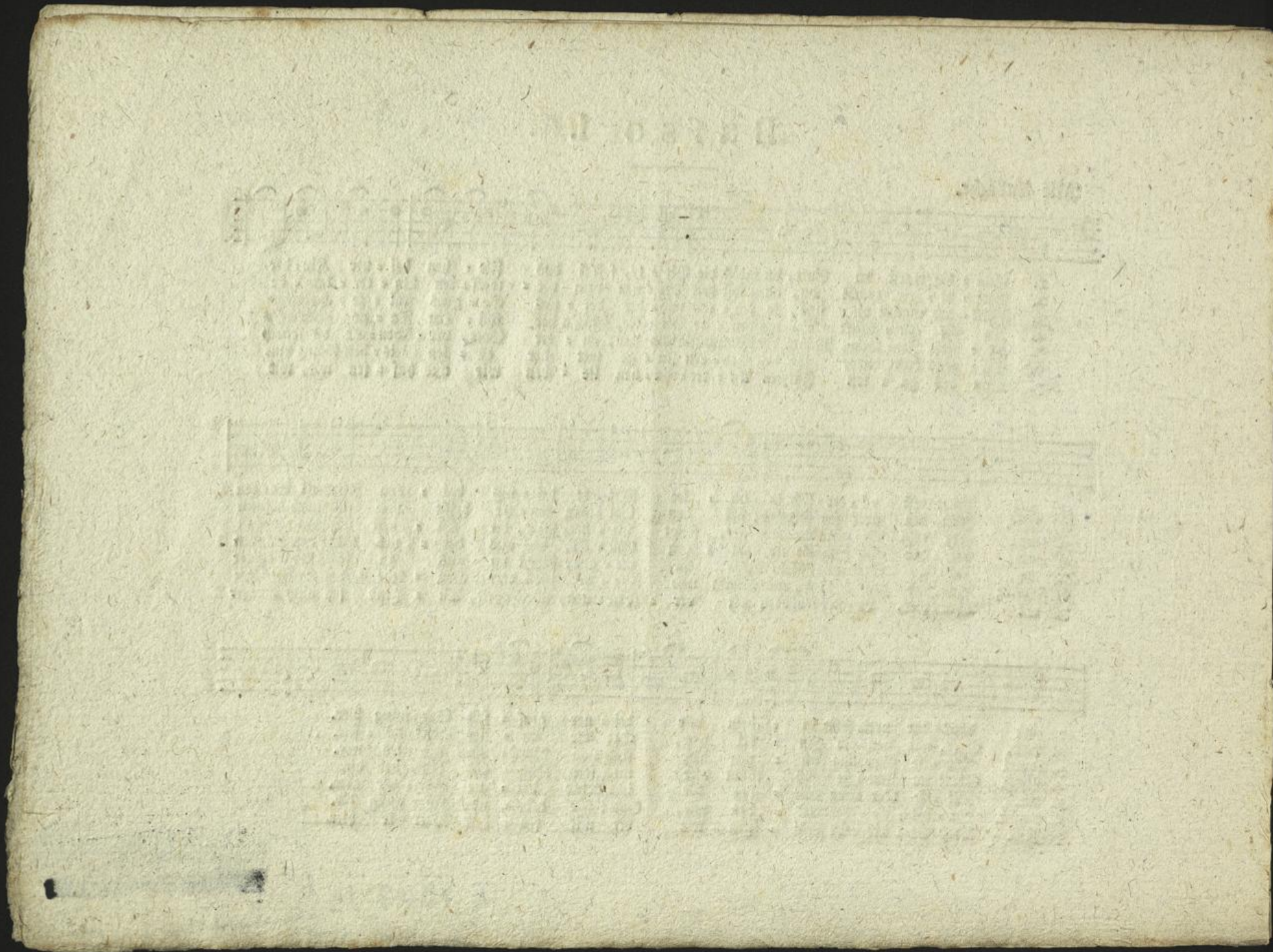
1. an! Führ = test vä = ter = lich in un = fre Mit, te dei = nes hol = den Friedens Se = gen
 2. Ihn, Ihn, den gros = sen Fürsten, der Sei = nen Ba = ter heist und ist, nach deinem
 3. gen; er, dein Se = genskün = dt = ger, steigt nie = der, Gott, du sen = dest ihn, uns wohl zu
 4. Loos, wei = den sich entzündt am hol = den Glü = cke, das aus dei = nes Bot = hen Händen
 5. ihn, sol = che Sklaven = fesseln nicht zu tra = gen, führst du uns zu sei = nem Scepter
 6. strahlt; Tu = gend wird gepflegt, vom Schein und Tru = ge nie = drer Hen = che = ley für stets ge =
 7. er! Thor = heit, La = ster wol = len wir ver = ban = nen, Weis = heit, Tu = gend sey auch un = ser



1. ein; dank = bar prei = send in = beln wir dei = ner gros = sen Seg = nung hier.
 2. Bild. Gott, mit neu = em Zu = bel hier, tönt dir un = ser Dank da = für.
 3. thun! Die = se Sendung seg = nen hier froh = en Dank = ge = füh = les wir.
 4. sproß. Gott! im Vor = ge = nuß tönt hier un = sers Dan = kes Zu = bel dir.
 5. hin. Die = se Ret = tung dan = ken dir ju = belnd dei = ne Kin = der hier.
 6. treunt. Zu = bel = lie = der wei = hen wir, Gott! für dei = ne Jü = gung dir.
 7. Ziel! Dieß Ge = lüb = de brin = gen wir dir mit fro = hem Dan = ke hier.



R 1047 14

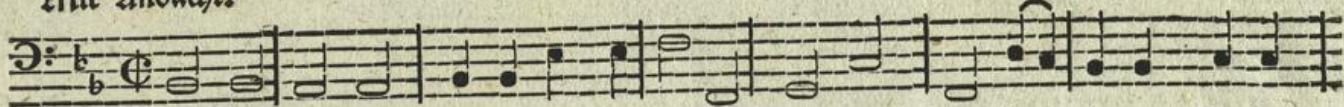


Basso II.



Emmerich.

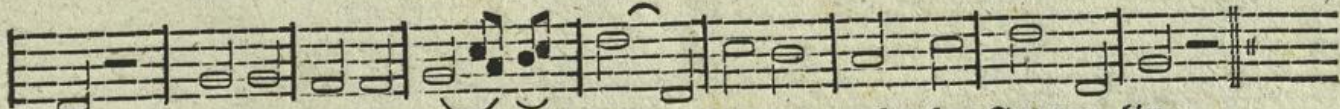
Mit Andacht.



1.	Gnã = dig warst du	Gott, du sah'st die Bit = te, sah'st das	Gle = hen dei = ner Kin = der
2.	Gnã = di = ger warst	du, du gabst den Dei = nen dem ver =	waif = ten Ba = ter = lan = de
3.	Glück = lich machst du	uns, so keh = ren wie = der dei = nes	Se = gens stol = ze Hoffnun =
4.	In die Zu = kunft	ir = ren uns = re Bli = cke, schau'n der	spã = ten La = ge glücklich's
5.	La = ster, Irr = thum,	Bahn, der Menschheit Pla = gen, gu = ter	Gott, ver = scheu = che du durch
6.	Zu = gend kehrt durch	ihn im heb = ren Zu = ge mit der	ed = len Weis = heit Glanz um =
7.	Nun des gu = ten	Fürsten Un = ter = tha = nen lie = ben	wir und haf = sen wir, wie



1.	an!	Führ = test	vã = ter = lich in un = sre	Mit, te dei = nes	hol = den Friedens Se = gen
2.	Ihn,	Ihn, den	grof = sen Fürsten, der den	Sei = nen Ba = ter	heißt und ist, nach deinem
3.	gen;	er, dein	Se = genskün = di = ger, steigt	nie = der, Gott, du	sen = dest ihn, uns wohl zu
4.	Loos,	wei = den	sich entzückt am hol = den	Glü = cke, das aus	dei = nes Bot = hen Händen
5.	ihn,	sol = che	Sklaven = fesseln nicht zu	tra = gen, führst du	uns zu sei = nem Scepter
6.	strahlt;	Zu = gend	wird gepflegt, vom Schein und	Zru = ge nie = drer	Heu = che = ley für stets ge =
7.	er!	Thor = heit,	La = ster wol = len wir	ver = ban = nen, Weis = heit,	Zu = gend sey auch un = ser



1.	ein;	dank = bar	prei = send ju = beln	wir	dei = ner	grof = sen	Seg = nung	hier.
2.	Bild.	Gott, mit	neu = em Zu = bel	hier,	tdnt dir	un = ser	Dank da = für.	
3.	thun!	Die = se	Sendung seg = nen	hier,	froh = en	Dank = ge = fñh = les	wir.	
4.	sproß.	Gott! im	Vor = ge = nuß	tdunt	un = sers	Dan = kes	Zu = bel	dir.
5.	hin.	Die = se	Ret = tung dan = fen	dir	ju = belnd	dei = ne	Kin = der	hier.
6.	treunt,	Zu = bel = lie = der	wei = hen	wir,	Gott! für	dei = ne	Fñ = gung	dir.
7.	Ziel!	Dieß Ge = läb = de	brin = gen	wir	dir mit	fro = hem	Dan = ke	hier.

Bibliothek
 der
 Staatl. Hochschule für Musik
 Rheinland

R 1047 / 5

Parto II

Musical notation on a staff with lyrics below it.

Musical notation on a staff with lyrics below it.

Musical notation on a staff with lyrics below it.

Musical notation on a staff with lyrics below it.

Musical notation on a staff with lyrics below it.

Musical notation on a staff with lyrics below it.